

# Sistema anticaída integrado en la protección contra rayos (BIA)

Sistema de línea de vida verificado para corrientes de rayo con monitorización de estado permanente

Un impacto de rayo inadvertido puede debilitar la capacidad de carga de un sistema de cable para la protección anticaídas hasta un 50 %. La consecuencia: ¡peligro de muerte! El BIA-SET, desarrollado conjuntamente con Oö. Blitzschutzgesellschaft m.b.H., permite detectar daños en el SISTEMA DE LÍNEA DE VIDA AIO TRANSITABLE e iniciar inmediatamente las reparaciones necesarias.

La detección del impacto de rayo tiene lugar mediante la lectura de los detectores de rayos en Oö. Blitzschutzgesellschaft m.b.H. y es posible en cualquier momento, es decir, permanentemente. Esto permite mantener el sistema anticaída en un estado óptimo y utilizarlo sin peligro de seguridad aparente. Si el sistema de línea de vida se conecta además a la puesta a tierra, puede actuar, a la vez, como parte de una instalación de protección contra rayos, lo que evita costes y trabajos de montaje adicionales, así como eventuales inconvenientes visuales.

Para que el SISTEMA DE LÍNEA DE VIDA AIO TRANSITABLE sea considerado como sistema BIA, el llamado BIA-SET-01 representa un requisito básico. Se puede montar en sistemas de línea de vida de nueva instalación, pero también en sistemas existentes. Con el uso del BIA-SET, el SISTEMA DE LÍNEA DE VIDA AIO TRANSITABLE se convierte en un sistema anticaída verificado para corrientes de rayo según la Norma de protección contra rayos EN 62305-3.



## VENTAJAS

### • Ahorro de costes y espacio

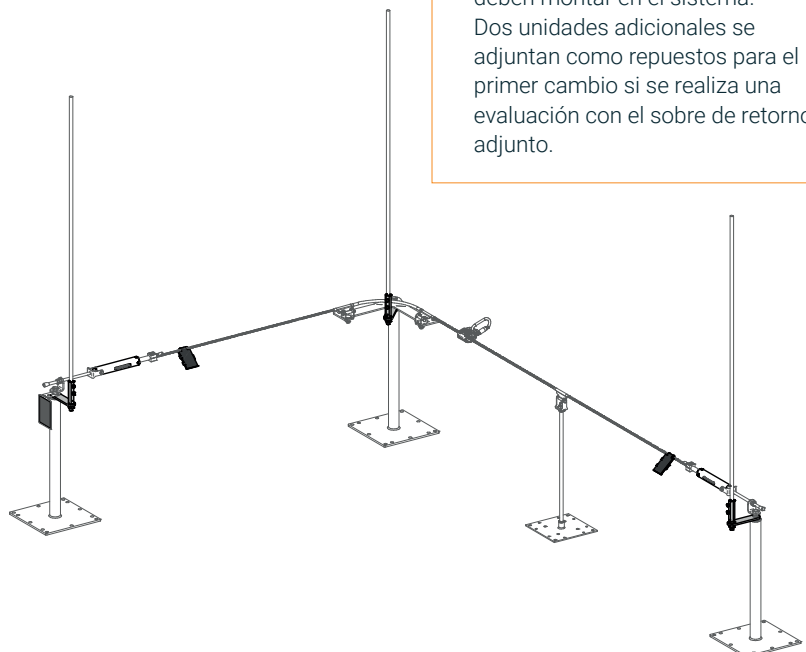
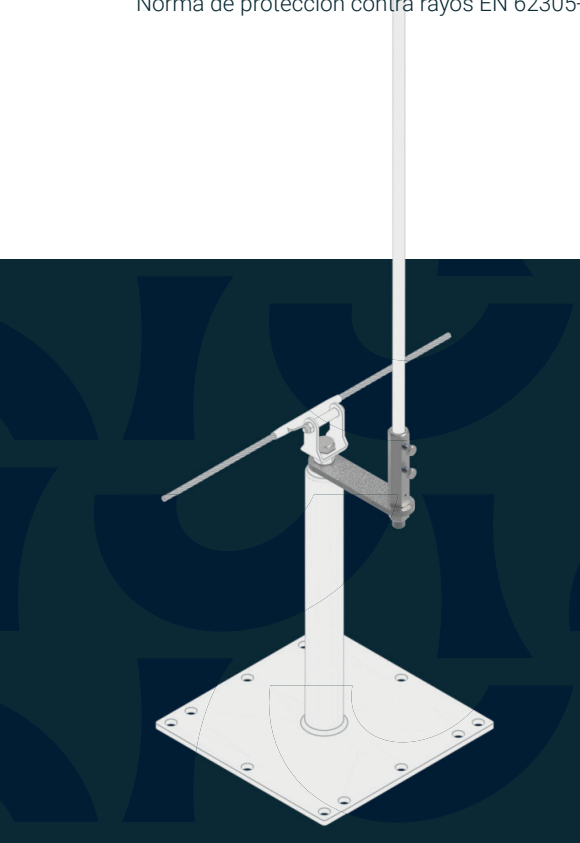
Dado que el sistema anticaída está verificado para la protección contra rayos, no necesita ninguna protección adicional. Se puede prescindir de las barras de pararrayos en el tejado y se evita la carga adicional en el mismo.

### • Prevención de la seguridad aparente

Los detectores de rayos integrados permiten evaluar posteriormente las posibles caídas de rayos y su intensidad. De esta manera se puede determinar si se requiere una comprobación adicional del sistema de línea de vida.

### • Manejo sencillo

El BIA-SET-01 contiene dos detectores de rayos que se deben montar en el sistema. Dos unidades adicionales se adjuntan como repuestos para el primer cambio si se realiza una evaluación con el sobre de retorno adjunto.

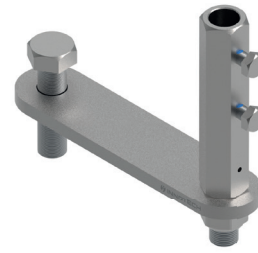
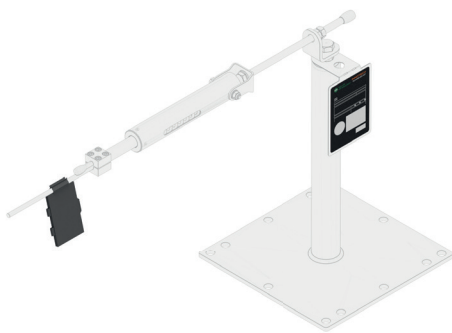




### BIA-SET-01

**Este accesorio está compuesto por dos detectores de rayos en soportes de montaje que se montan en el sistema de línea de vida en la zona del cierre final.**

Dos detectores de rayos de recambio adicionales se utilizan si se han desmontado los primeros detectores de rayos para el proceso de lectura. Con la lectura del BIA-SET-01 se puede determinar si se han producido caídas de rayos en el sistema de línea de vida y cuál ha sido su intensidad. Al montar los detectores de rayos y una conexión de puesta a tierra correcta, el sistema de línea de vida AIO corresponde también a las normas de protección de rayos EN62305-3. La primera evaluación por Oö Blitzschutzgesellschaft m.b.H. está incluida en el precio de compra; se adjunta un sobre de devolución para el envío gratuito.



### BIA-SET-02

**El requisito para el uso del BIA-SET-02 es un BIA-SET-01 preparado para el uso.**

Este accesorio es un anclaje opcional en postes STA, SYST o FALZ que permite la instalación de barras pararrayos. De esta manera, el sistema de línea de vida AIO transitible adquiere una función adicional como sistema verificado para corrientes de rayo. Con la posibilidad de montar barras pararrayos directamente en los postes se suprimen costes y cargas adicionales por zócalos de hormigón en el tejado y se evita obstaculizar adicionalmente los caminos transitables.





Sede central  
**INNOTECH® Arbeitsschutz GmbH**

Laizing 10  
A 4656 Kirchham  
T +43 7619 22 1 22 - 0  
[office@innotech.at](mailto:office@innotech.at)  
[www.innotech.at](http://www.innotech.at)

Delegación de Suiza  
**INNOTECH® Arbeitsschutz AG**

Seestraße 14b  
CH 5432 Neuenhof  
T +41 56 41 69 040  
[office@innotechag.ch](mailto:office@innotechag.ch)  
[www.innotechag.ch](http://www.innotechag.ch)

Delegación de Alemania  
**INNOTECH® Arbeitsschutz GmbH**

In der Steinwiese 5  
D 57074 Siegen  
T +49 271 23 41 94 - 0  
[office@innotech.de](mailto:office@innotech.de)  
[www.innotech.de](http://www.innotech.de)