

Valbeveiliging met geïntegreerde bliksembeveiliging (BIA)

Tegen bliksemstroom beveiligd kabelbeveiligingssysteem met permanente bewaking van de toestand

Een niet herkende blikseminslag kan het draagvermogen van kabelsystemen voor valbeveiliging met 50% verzwakken - het gevolg: levensgevaar! Met de BIA-SET, die is ontwikkeld in samenwerking met de Oö. Blitzschutzgesellschaft m.b.H., kan schade aan het AIO-KABELSYSTEEM OVERRIJDBAAR worden vastgesteld en kunnen de noodzakelijke reparaties direct in gang worden gezet.

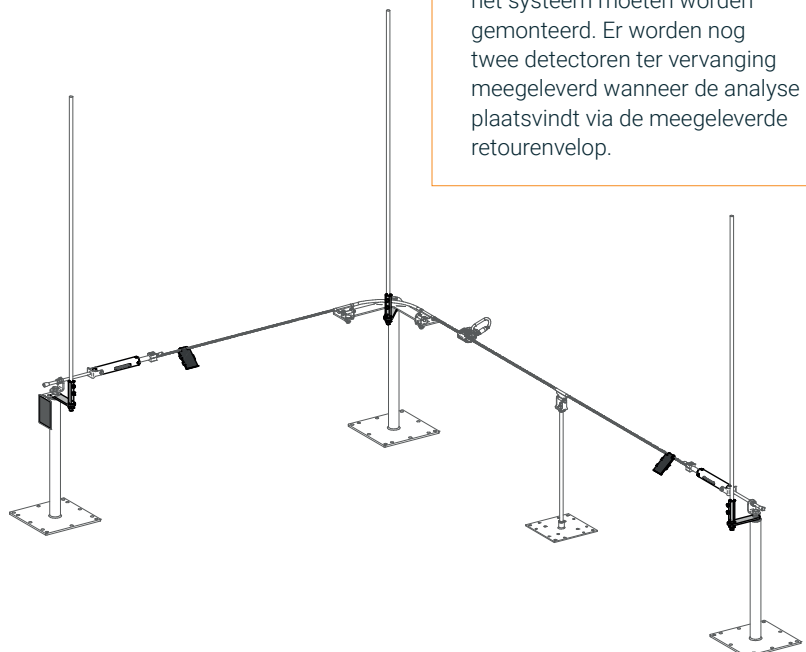
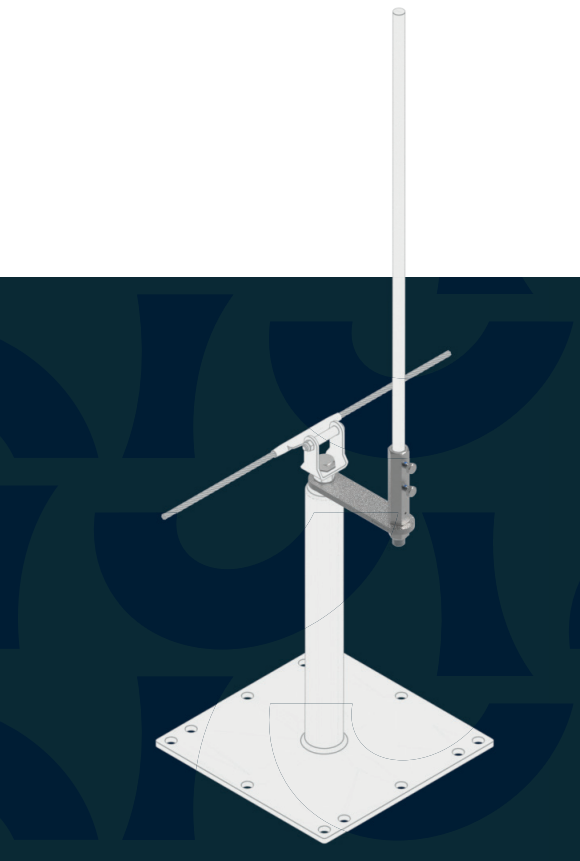
Een blikseminslag wordt vastgesteld door het uitlezen van de bliksemdetectoren bij de Oö. Blitzschutzgesellschaft m.b.H. Dit is op elk moment - d.w.z. permanent - mogelijk. Op deze manier kan de valbeveiliging in optimale toestand worden gehouden en zonder gevaar van schijnveiligheid worden gebruikt. Wanneer het kabelsysteem bovendien geaard wordt, kan het tegelijkertijd deel uitmaken van een bliksembeveiliging. Daarbij komen ook nog eens aanvullende kosten, montage en visuele nadelen te vervallen.

De BIA-SET-01 is een primaire voorwaarde om het AIO-KABELSYSTEEM-OVERRIJDBAAR als BIA-systeem te kunnen beschouwen. Deze set kan zowel bij nieuw geïnstalleerde als bij bestaande kabelsystemen worden aangebracht. Door toepassing van de BIA-SET wordt het kabelsysteem AIO-KABELSYSTEEM-OVERRIJDBAAR conform de norm EN62305-3 voor bliksembeveiliging een tegen bliksemstroom beveiligde valbeveiliging.



VOORDELEN

- **Besparing van kosten en ruimte**
Door de valbeveiliging met gecertificeerde bliksembeveiliging hoeft het systeem niet apart te worden beveiligd. De opvangstangen langs het dak komen te vervallen en er ontstaat geen aanvullende belasting van het dak.
- **Bescherming tegen schijnveiligheid**
Met behulp van de bliksemdetectoren is analyse achteraf van de voorgekomen blikseminslagen en de kracht van de inslagen mogelijk. Op deze manier wordt duidelijk of een aanvullende inspectie van het kabelsysteem noodzakelijk is.
- **Eenvoudig te hanteren**
De BIA-SET-01 bevat twee bliksemdetectoren die aan het systeem moeten worden gemonteerd. Er worden nog twee detectoren ter vervanging meegeleverd wanneer de analyse plaatsvindt via de meegeleverde retourenvelop.

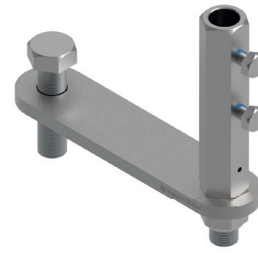
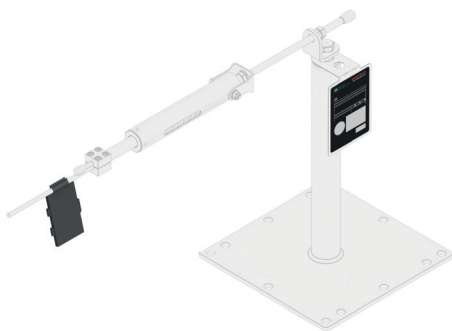




BIA-SET-01

Dit accessoire bestaat uit twee bliksemdetectoren in montagehouder die aan het kabelsysteem in de omgeving van het eindslot worden aangebracht.

Twee vervangende bliksemdetectoren worden geplaatst wanneer de eerste detectoren voor analyse worden verwijderd. Door het uitlezen van de BIA-SET-01 kan worden vastgesteld of er blikseminslagen in het kabelsysteem hebben plaatsgevonden en hoe krachtig deze inslagen waren. Door het aanbrengen van de bliksemdetectoren en een vakkundig aangebrachte aardaansluiting voldoet het AIO-kabelsysteem ook aan de norm EN62305-3 voor bliksembeveiliging. De eerste analyse door de Oö Blitzschutzgesellschaft m.b.H. is bij de aanschafprijs inbegrepen, inclusief een retourenvelop voor kosteloze verzending.



BIA-SET-02

Basisvoorwaarde voor toepassing van een BIA-SET-02 is een BIA-SET-01 die gereed is voor gebruik.

Hierbij gaat het om een optionele verankering op een STA-, SYST- of een FALZ-steun waarmee de installatie van de opvangstangen voor bliksembeveiliging mogelijk is. Daardoor krijgt het tegen bliksemstroom beveiligde AIO-kabelsysteem-overrijdbaar een aanvullende functie. Door de mogelijkheid om de opvangstangen direct aan de steunen te monteren, vervallen aanvullende kosten en gewichtsbelastingen door betonnen voeten op het dak en ontstaan er geen obstakels in looppaden.





Hoofdvestiging
INNOTECH® Arbeitsschutz GmbH

Laizing 10
A 4656 Kirchham
T +43 7619 22 1 22 - 0
office@innotech.at
www.innotech.at

Vestiging Zwitserland
INNOTECH® Arbeitsschutz AG

Seestraße 14b
CH 5432 Neuenhof
T +41 56 41 69 040
office@innotechag.ch
www.innotechag.ch

Vestiging Duitsland
INNOTECH® Arbeitsschutz GmbH

In der Steinwiese 5
D 57074 Siegen
T +49 271 23 41 94 - 0
office@innotech.de
www.innotech.de