

Lichtkuppelsicherung

LIGHT

Der lichtdurchlässige Schutz
vor Durchsturz



+43 7619 22 1 22 - 0

+49 271 23 41 94 - 0

+43 564 16 9 042 - 0

office@innotech.at

www.innotech.at

Laizing 10

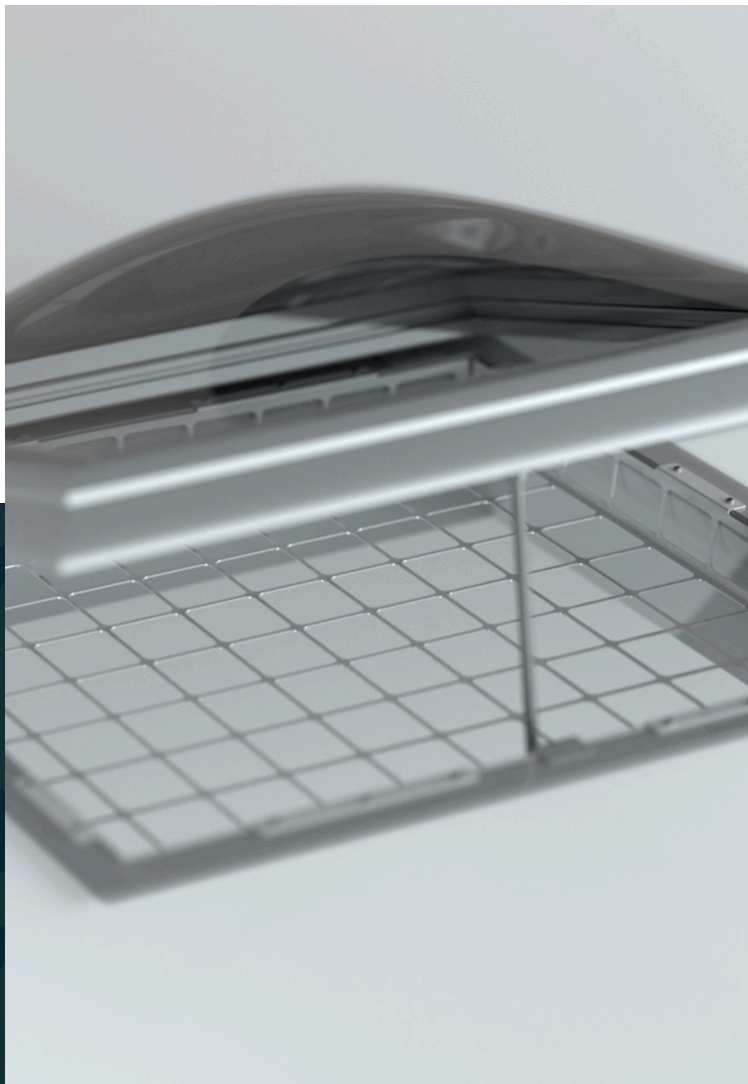
A 4656 Kirchham

Lichtkuppelsicherung LIGHT

Für durchsturz sichere Lichtelemente ohne Funktionseinschränkung

Die LIGHT Lichtkuppelsicherungen schützen vor Durchsturz bei Lichtelementen: Je nach Belichtungselement und Häufigkeit der Begehung des Gefahrenbereichs bei der Lichtkuppel kann zwischen fix angebrachten Sicherungen sowie temporären Sicherungen gewählt werden.

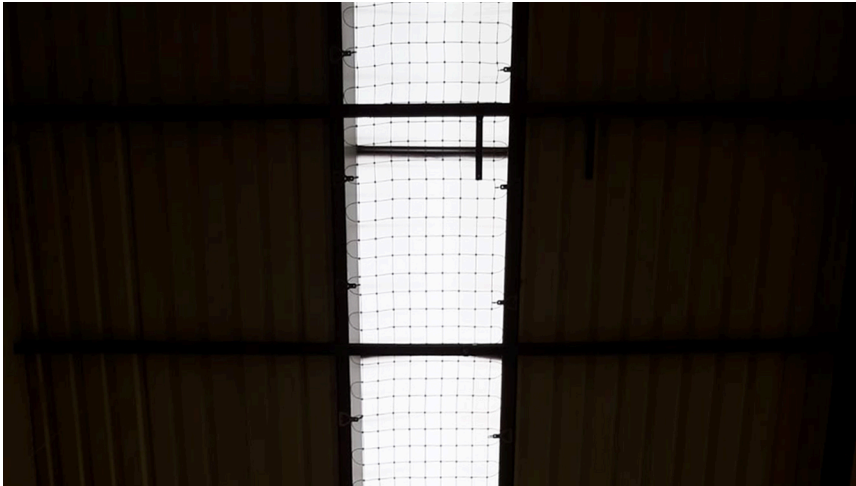
Der Lichteinfall wird durch die Sicherungen nicht beeinträchtigt. Bei den permanenten Sicherungen direkt innerhalb der Lichtkuppel bleibt auch der gesetzlich notwendige Rauchabzug erhalten. Für kurzfristige Arbeiten im Gefahrenbereich steht eine temporäre Lösung zur Verfügung. So bieten die LIGHT Lichtkuppelsicherungen eine große Auswahl für verschiedenste Einbausituationen.



VORTEILE

- Höchste Flexibilität, da die Sicherungen auch im Nachhinein bei bestehenden Lichtelementen montiert werden können
- Schutz für alle Lagen: Die Sicherungen schützen vor Durchsturz bei geöffneter und geschlossener Lichtkuppel
- Lichtdurchlässigkeit und Rauchabzug bleiben bei permanenten Sicherungen erhalten
- Variantenreich: Egal ob rund, quadratisch oder rechteckige, der Form sind keine Grenzen gesetzt. Außerdem gibt es fix verbaute und temporäre Lösungen.

Sicherung für Lichtkuppeln und Lichtbänder



Die Lichtkuppelsicherung ist ein flexibler Kollektivschutz zur Sicherung von Belichtungselementen, welche individuell auf Ihre Anforderungen und Ihren Anwendungsfall hin ausgewählt werden kann.

Die Montage der permanenten Lösungen erfolgt direkt in der Lichtkuppel. Egal ob auf Stahl, Beton, Kunststoff oder Holz, die Installation ist auf diesen Untergründen durchführbar, auch nachträglich. Die Platzierung auf dem Aufsatzkranz nimmt keinen Einfluss auf das Dach an sich und ist auch nicht abhängig von Objekt-Verbauungen am Dach. Der gewohnten Öffnung der Lichtkuppel zur Frischluftzufuhr und (im Notfall) zum Rauchabzug steht mit dieser Einbauvariante nichts im Wege. Die temporäre Lösung wird über der Lichtkuppel positioniert und festgezurt.



VORTEILE

- Kurzfristig und langfristig abgesichert: Temporäre und permanente Lösungen zum Kollektivschutz von mehreren Personen
- Hohe Praxistauglichkeit durch die Befestigungsmöglichkeiten auf verschiedensten Untergründen (Stahl, Beton, Kunststoff, Holz, uvm.)
- Optimaler Schutz vor Durchsturz dank hochwertiger Materialien
- Max. Maschenweite von 100 x 100mm lt. Norm



Dachdurchdringungsfreie Montage

Durch die Montage der permanenten Sicherungen direkt am Aufsatzkranz der Lichtkuppel, als auch der temporären Sicherung direkt an der Lichtkuppel, wird die Dachoberfläche nicht angegriffen.

Extra Zertifikat für Erhalt der Licht- und Luftdurchlässigkeit

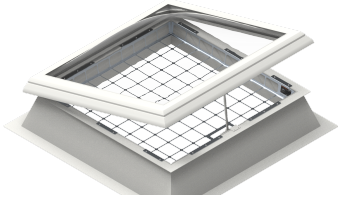
Zusätzlich zur notwendigen Normenüberprüfung sind die INNOTECH Durchsturzsicherungen LIGHT und LIGHT-FLEX zertifiziert, dass durch die Sicherung keine Beeinträchtigung des Lichteinfalls und der Rauchabzugsmöglichkeit bei einer Rauch- und Wärmeabzugsanlage (RWA) eintritt.

Kollektivschutz - Sicherheit für alle Fälle

Die INNOTECH Durchsturzsicherungen schützen nicht nur eine Person, sondern gleich mehrere. Es wird keine persönliche Schutzausrüstung benötigt, um nahe der Lichtkuppel geschützt zu sein.

Zertifizierung nach dem neuesten Stand der Technik:

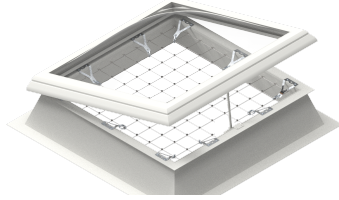
EN 795 TYP D
CEN/TS 16415
EN 353-1
DIBt



**LIGHT-
LICHTKUPPELSICHERUNG**

Lichtkuppelsicherung
LIGHT

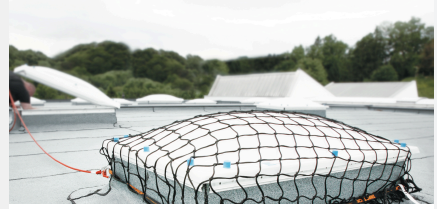
Details siehe Folgeseiten



**LIGHT-FLEX-
LICHTKUPPELSICHERUNGSI**

Lichtkuppelsicherung
LIGHT

Details siehe Folgeseiten



EAP-MOBI

Lichtkuppelsicherung EAP-
MOBI

Details siehe Folgeseiten



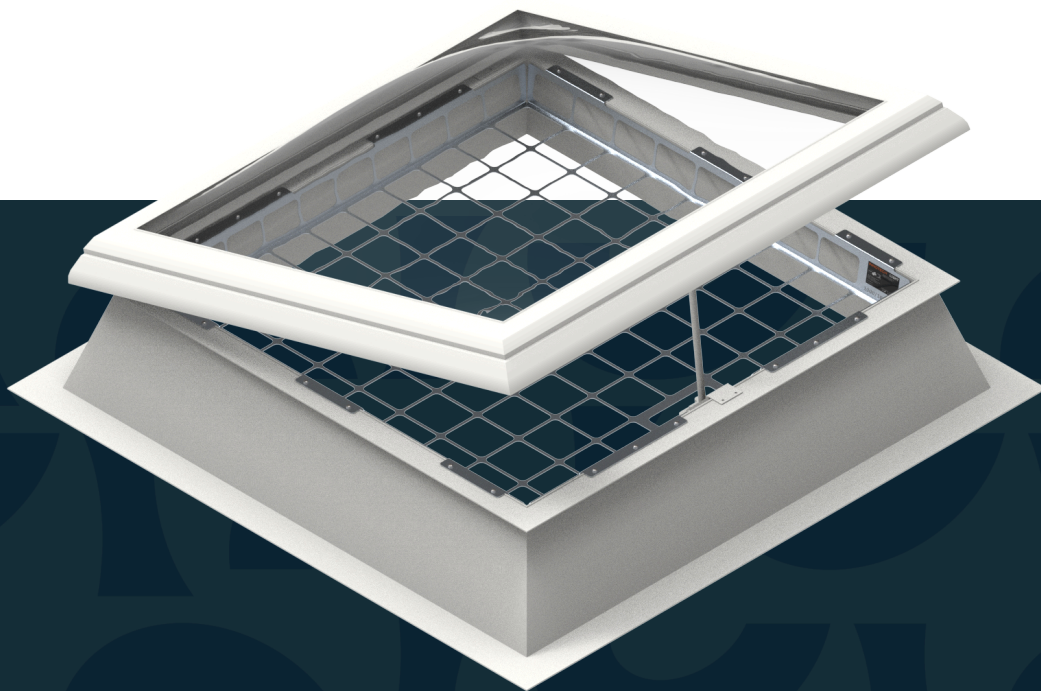
LIGHT-LICHTKUPPELSICHERUNG

Lichtkuppelsicherung LIGHT

Die aus einem stabilem Stahl-Gitterkorb bestehende LIGHT Lichtkuppelsicherung bietet optisch ansprechenden Schutz vor Durchsturz für alle Personen im Gefahrenbereich von Lichtelementen. Die passgenaue Herstellung nach Maß bei der Systemvariante LIGHT legt den Grundstein für eine stilvolle Lösung notwendiger Durchsturzsicherung bei Belichtungselementen. Ausnehmungen und Rundungen stellen kein Problem dar. Die Individualisierung der Farbgestaltung komplettiert die ansprechende Optik: LIGHT fügt sich durch Individualisierung bei Form und Farbe bestens in die vorhandene Architektur ein. Die Montage erfolgt ohne Eingriff in die Optik oder Statik des Daches direkt im Lichtschacht und kann somit auch nachträglich vorgenommen werden. Die optimierte Maschenweite des Gitters gewährleistet ungehindertes Passieren von Licht und Rauch.

VORTEILE

- Hochwertige Optik für Büro- und Verkaufsräume (RAL-Farbe nach Wahl).
- Wird auf Maß der Lichtkuppel angefertigt.
- Einfache Montage und Nachrüstung.
- Bietet Schutz bei offener oder geschlossener Lichtkuppel.



Keine Updates zu diesem Produkt



Technische Produktbeschreibung

Die gekantete LIGHT Lichtkuppelsicherung besteht aus einem verzinkten Stahl Gitterkorb, der Durchstürze aus 1,2 Meter Fallhöhe zuverlässig verhindert. Der Gitterkorb wird mittels Maßblatt passgenau für die Lichtkuppel gefertigt. Es stehen somit variable Größen und Ausführungen, auch beispielsweise gerundet, zur Verfügung. Durch eine max. Maschenweite von 100 x 100mm ist eine hohe Licht-, sowie Rauchdurchlässigkeit gegeben. Ausnehmungen für den Öffnungsmechanismus der Lichtkuppel und anderen Objekten im Lichtschacht sind ebenfalls individuell realisierbar.



TECHNISCHE VORTEILE

- Variable Größen und Ausführungen, sowie Teilausschnitt für Öffnungsmechanismus.
- Extra dynamisch geprüft auf Durchsturz mit 100 kg aus 1,2 m Fallhöhe.
- Befestigung für diverse Unterkonstruktionen und Dichtlippen.

Zertifizierung nach dem neuesten Stand der Technik:

GS-BAU-18

EN 1873:2016

EN 14963:2006

Komponenten

LIGHT

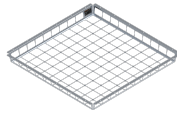
Lichtkuppelsicherung LIGHT

Maschenweite: max. 100 x 100 mm

Material: verzinkter Stahl

hohe Licht- und Rauchdurchlässigkeit einfacher Einbau,
sowie einfaches Nachrüsten

Verschiedene RAL-Farben, andere Maschenweite und
Sonderformen (z.B. Rund) auf Anfrage!



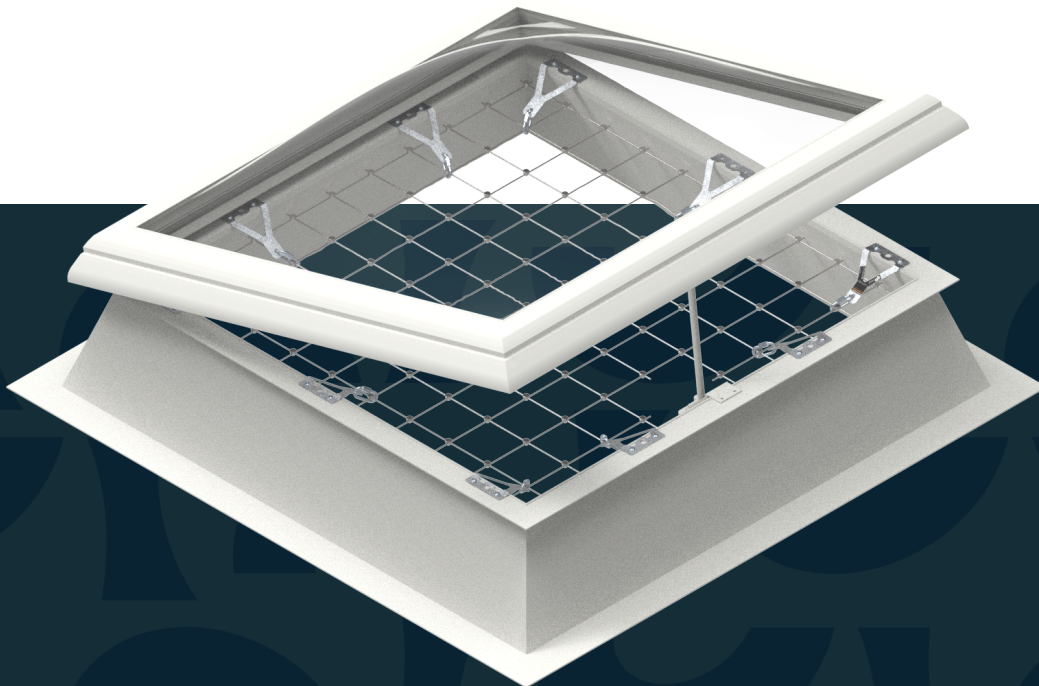
LIGHT-FLEX-LICHTKUPPELSICHERUNGSNETZ

Lichtkuppelsicherung LIGHT

Das LIGHT-FLEX-Lichtkuppelsicherungsnetz von INNOTECH ist eine flexible und robuste Sicherungslösung für verschiedenste Lichtkuppeltypen, besonders für längere Lichtelemente wie Lichtbänder. Durch den Netzcharakter ist LIGHT-FLEX in beliebigen Größen ausführbar und besonders für lange Lichtbänder, beispielsweise bei Industriehallen geeignet. Die Systemvariante überzeugt durch eine rasche und unkomplizierte Montage auf den Untergründen Stahl, Beton, Kunststoff oder Holz. Angebracht wird die Durchsturzsicherung ohne Dachdurchdringung innerhalb der Lichtkuppel oder des Lichtbandes. In Kombination mit einer optimalen Maschenweite garantiert LIGHT-FLEX für Durchsturzsicherung und uneingeschränkten Lichteinfall, sowie Rauchabzug.

VORTEILE

- Flexibel montierbare Durchsturzsicherung bei offener und geschlossener Lichtkuppel.
- Das System wird als Meterware verkauft und kann in beliebiger Länge installiert werden.
- Einfacher Einbau, einfaches Nachrüsten.
- Speziell auch für die Sicherung von Lichtbändern.



Keine Updates zu diesem Produkt



Technische Produktbeschreibung

Das LIGHT-FLEX Lichtkuppelsicherungsnetz aus verzinktem Stahl, kann in beliebigen Längen und Breiten bestellt werden. Da es sich in der Montage "überlappen" lässt, eignet es sich besonders gut für längere Lichtbänder. Zudem können Ausschnitte direkt vor Ort durch den Monteuer vorgenommen werden.



TECHNISCHE VORTEILE

- Teilausschnitt für Öffnungsmechanismus variabel ausführbar.
- Variable Größenanpassung auch während der Montage.
- Verschiedene Befestigungsmöglichkeiten auf Stahl, Holz, Beton und Kunststoff.

Zertifizierung nach dem neuesten Stand der Technik:

GS-BAU-18

EN 1873:2016

EN 14963:2006

Komponenten

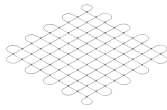
LIGHT-FLEX-NET-01

Lichtkuppelsicherung LIGHT-FLEX

Maschenweite: max. 100 x 100 mm

Material: verzinkter Stahl

hohe Licht- und Rauchdurchlässigkeit einfacher Einbau,
sowie einfaches Nachrüsten



LIGHT-FLEX-TYP

Typenschild FLEX-TYP für Lichtkuppelsicherung

Abmessungen: 130 x 90 mm

Material: Kunststoff

zur Kennzeichnung einer Lichtkuppelsicherung LIGHT-FLEX



Zubehörartikel

LIGHT-FLEX-KARI

Schraubkarabiner LIGHT-FLEX-KARI

Material: verzinkter Stahl

Tragkraft: 125 kg

Schraubkarabiner für LIGHT-FLEX-BEF-01-VZ



LIGHT-FLEX-RWA-01-1165

Aussteifungsschiene LIGHT-FLEX-RWA-01-1165

Verstellbereich: 800 - 1165 mm (Lichte Weite)

Material: verzinkter Stahl

Aussteifungsschiene für LIGHT-FLEX-NET-01 bei
Lichtkuppeln mit Rauch- und Wärmeabzugsanlage
(RWA)



LIGHT-FLEX-RWA-01-1525

Aussteifungsschiene LIGHT-FLEX-RWA-01-1525

Verstellbereich: 1150 - 1525 mm (Lichte Weite)

Material: verzinkter Stahl

Aussteifungsschiene für LIGHT-FLEX-NET-01 bei
Lichtkuppeln mit Rauch- und Wärmeabzugsanlage
(RWA)



LIGHT-FLEX-RWA-01-1900

Aussteifungsschiene LIGHT-FLEX-RWA-01-1900

Verstellbereich: 1525 - 1900 mm (Lichte Weite)

Material: verzinkter Stahl

Aussteifungsschiene für LIGHT-FLEX-NET-01 bei
Lichtkuppeln mit Rauch- und Wärmeabzugsanlage
(RWA)



LIGHT-FLEX-BEF-02

Befestigungshalter LIGHT-FLEX-BEF-02

Länge: 136 mm

Breite: 90 mm

Material: verzinkter Stahl

Befestigungshalter für LIGHT-FLEX-NET-01 zur
Dichtlippenausbildung



Zubehörartikel

LIGHT-FLEX-BEF-40

Trägerklemme LIGHT-FLEX-BEF-40

Material: verzinkter Stahl

Flanschstärke: 5 bis 26 mm

Trägerklemme HILTI MAB-13 für LIGHT-FLEX-BEF-01

Nur auf Anfrage erhältlich!



LIGHT-FLEX-BEF-01

Befestigungshalter LIGHT-FLEX-BEF-01

Länge: 130 mm

Breite: 90 mm

Material: verzinkter Stahl

Befestigungshalter für LIGHT-FLEX-NET-01



EAP-MOBI

Lichtkuppelsicherung EAP-MOBI

Die mobile Lichtkuppeldurchsturzsischerung EAP-MOBI von INNOTECH kann als Durchsturzsischerung, wie auch als Einzelanschlagpunkt für eine Person verwendet werden. Sie gewährleistet ideale Sischerheit speziell bei Räumungs- oder Instandhaltungsarbeiten und ist äußerst praktisch und einfach anzuwenden.

VORTEILE

- Zum temporären Sichern von Lichtkuppeln.
- Einfache und schnelle Montage durch Netz und Spanngurt.
- Wird mit Spanngurt an der Lichtkuppel befestigt – keine Beschädigung der Lichtkuppel.
- Optimal zur Sischerung bei kurzzeitigen Arbeiten am Dach.



Technische Produktbeschreibung

Die mobile Lichtkuppeldurchsturzsischerung EAP-MOBI von INNOTECH aus hochfestem Polypropylen wird als Durchsturzsischerung ebenso angewendet, wie als Einzelanschlagpunkt für eine Person. Die Befestigung an der Lichtkuppel erfolgt durch ein schnelles und einfaches Überwerfen und Festziehen des "Spanngurtes".



TECHNISCHE VORTEILE

- Auch als Einzelanschlagpunkt der Klasse B für 1+1 Person geprüft und zugelassen.
- Schnelle Überprüfung mittels Prüffäden, welche eingesendet werden.
- In zwei Ausführungen erhältlich (für Lichtkuppeln von einer max. Größe von 1,5 x 1,5m und 2,7x2,7m).

Zertifizierung nach dem neuesten Stand der Technik:

GS-BAU-18

EN 1263-1

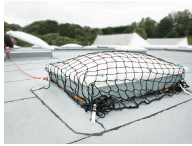
EN 795:2012 TYP B

Komponenten

EAP-MOBI

Lichtkuppelsicherung MOBI

Größen: 2 x 2 m (max. Lichtkuppelgröße 1,5 x 1,5 m) 3 x 3 m (max. Lichtkuppelgröße 2,7 x 2,7 m) **Material:** Kunststoff, verzinkter Stahl
Maschennetz zum Abdecken der Lichtkuppel inkl. Spanngurt
(Spanngurt ist zusätzlich als Einzelanschlagpunkt EAP verwendbar!)



Zubehörartikel

EAP-MOBI-TAPE-13

Einzelanschlagpunkt MOBI-TAPE-13

Länge: 13 m (max. Lichtkuppelgröße 2,7 x 2,7 m)
Material: Kunststoff, verzinkter Stahl
Spanngurt ist als Einzelanschlagpunkt EAP verwendbar!



EAP-MOBI-TAPE-9

Einzelanschlagpunkt MOBI-TAPE-9

Länge: 9 m (max. Lichtkuppelgröße 1,7 x 1,7 m)
Material: Kunststoff, verzinkter Stahl
Spanngurt ist als Einzelanschlagpunkt EAP verwendbar!





Hauptsitz
INNOTECH® Arbeitsschutz GmbH

Laizing 10
A 4656 Kirchham
T +43 7619 22 1 22 - 0
office@innotech.at
www.innotech.at

Niederlassung Schweiz
INNOTECH® Arbeitsschutz GmbH

Seestraße 14b
CH 5432 Neuenhof
T +41 56 41 69 040
office@innotechag.ch
www.innotechag.ch

Niederlassung Deutschland
INNOTECH® Arbeitsschutz GmbH

In der Steinwiese 5
D 57074 Siegen
T +49 271 23 41 94 - 0
office@innotech.de
www.innotech.de