



Sistema de protección de barandilla
BARRIER

Sistema de vía de evacuación

Sistema de barandilla para vías de evacuación



+43 7619 22 1 22 - 0
+49 271 23 41 94 - 0
+43 564 16 9 042 - 0

office@innotech.at
www.innotech.at

Laizing 10
A 4656 Kirchham

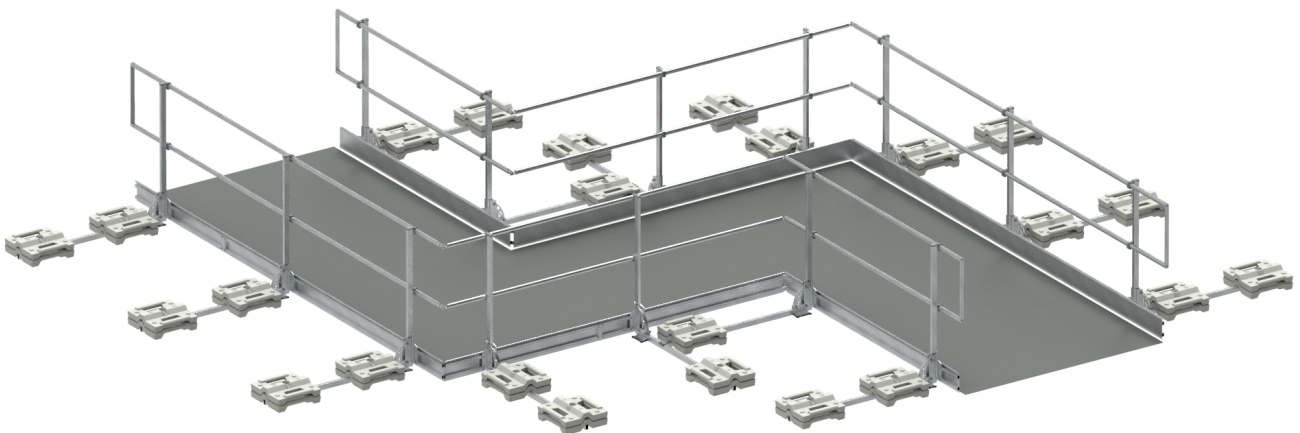
SISTEMA-DE-VÍA-DE-EVACUACIÓN-BARRIER

Sistema de barandilla para vías de evacuación

El sistema de barandilla SISTEMA DE VÍA DE EVACUACIÓN BARRIER se utiliza cuando se necesita establecer un recorrido definido para salir de la zona de peligro para que las personas puedan abandonarla de forma segura. No importa si se trata de tramos rectos o se necesitan configurar esquinas: el sistema de barandilla proporciona la seguridad óptima. Según las condiciones existentes en la obra, el sistema de vía de evacuación Vario y el sistema de vía de evacuación con placas de hormigón se ofrecen con dos variantes de sistema de barandilla con sujeción por lastre. El sistema de barandilla SISTEMA DE VÍA DE EVACUACIÓN BARRIER está diseñado de manera que asegure un montaje sencillo.

VENTAJAS

- Solución certificada para crear una vía de evacuación conforme a las normas.
- Ajuste individual de la anchura de la vía de evacuación en el sistema de vía de evacuación Vario en función del número de personas a evacuar.
- Variante compacta del sistema de vía de evacuación con placas de hormigón gracias al lastre creado mediante placas de hormigón existentes en la obra.
- Posibilidad de reequipamiento sencillo, dado que se trata de un sistema con sujeción por lastre.



Actualmente no hay actualizaciones para este producto

Descripción técnica del producto

El sistema de barandilla fabricado de aluminio y acero inoxidable convence por su robustez y resistencia a la intemperie. La barandilla se combina con diferentes componentes individuales, tales como las unidades de pie desarrolladas especialmente, brazos, soportes, pesos de hormigón y el rodapié, y forma así un sistema global armonioso. Según la variante de vía de evacuación elegida existe la posibilidad de configurar la vía de evacuación con una anchura compacta o ajustable individualmente.



VENTAJAS TÉCNICAS

Vía de evacuación conforme a las normas

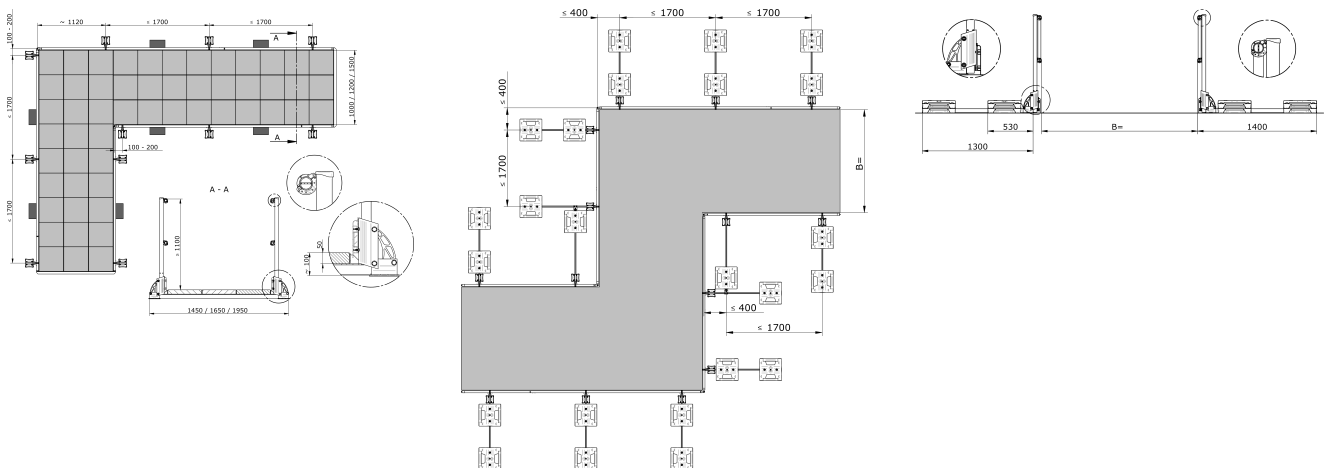
Si se cumplen los requisitos correspondientes, tales como la reducción de la distancia entre soportes a 1,7 m, un camino según la norma de 700 mm, como mínimo, y determinadas medidas adicionales (como, por ejemplo, el montaje de rodapiés), el sistema se puede utilizar como vía de evacuación conforme a las normas.

Adaptable individualmente

Con la variante de sistema de barandilla Sistema de vía de evacuación Vario existe la posibilidad de adaptar la anchura de la vía de evacuación a las condiciones existentes.

Sistema compacto

El sistema de vía de evacuación con placas de hormigón no tiene brazos ni pesos de hormigón en la parte exterior de la vía de evacuación. En su lugar, se utilizan las placas de hormigón del camino existentes en la obra como lastre. Por este motivo representa una alternativa que ahorra espacio. Nuestras anchuras de camino estándar son 1450 mm, 1650 mm y 1950 mm a requerimiento se puede realizar una adaptación individual.



Certificación según el estado más reciente de la técnica:

DIN 14094-2:2017

Componentes

BARRIER-Z11

Placa de características BARRIER-Z11 para sistema

Material: compuesto de aluminio, plástico
para la identificación de un sistema BARRIER



BARRIER-V20

Peso Vario BARRIER-V20

Altura x anchura x longitud: 93 x 390 x 390 mm

Peso: 12,5 kg

Material: hormigón



BARRIER-S22-1300

Brazo de extensión estándar BARRIER-S22-1300

Longitud: 1300 mm

Material: aluminio

Brazo de extensión estándar para sistema VARIO, vía de evacuación según planificación
¡Longitudes especiales bajo consulta!



BARRIER-V12

Unidad de pie Vario BARRIER-V12

Material: Aluminio, acero inoxidable V2A (AISI 304), plástico

Unidad de pie VARIO sin brazo de extensión/soporte, para la configuración de una protección lateral colectiva con sujeción por lastre, incluyendo placa protectora



BARRIER-V14

Actualización

Unidad de pie Vario BARRIER-V14

Material:

Unidad de pie VARIO sin brazo de extensión/soporte, para la configuración de una protección lateral colectiva



BARRIER-V92

Elemento de unión angular Vario BARRIER-V92

Material: aluminio, acero inoxidable V2A (AISI 304)
para la combinación de dos brazos de extensión



BARRIER-F20

Rodapié BARRIER-F20

Altura x anchura x longitud: 170 x 20 x 3000 mm

Material: aluminio

¡Se utiliza si no existe ningún peto de más de 150 mm de altura!



BARRIER-F22

Soporte de rodapié BARRIER-F22

Material: aluminio, acero inoxidable V2A (AISI 304)
para la fijación del rodapié BARRIER-F20 en la unidad de pie VARIO BARRIER-V12



BARRIER-F23

Elemento de unión del rodapié BARRIER-F23

Unidad de embalaje: 1 unidades

Material: aluminio, acero inoxidable V2A (AISI 304)
para la unión de dos rodapiés BARRIER-F20



BARRIER-F25

Soporte de rodapié BARRIER-F25

Material: aluminio, acero inoxidable V2A (AISI 304)
para la fijación del rodapié BARRIER-F20 en la unidad de pie VARIO BARRIER-V14



BARRIER-S20-1140

Poste estándar BARRIER-S20-1140

Longitud: 1140 mm

Material: aluminio, aluminio-cinc, acero inoxidable
Poste estándar para sistema VARIO, incluyendo soporte de tubo.



BARRIER-R11

Tubo de aluminio BARRIER-R11

Diámetro x espesor de pared x longitud: 36 x 2,5 x 3000 mm

Material: aluminio



Componentes

BARRIER-R21

Elemento de unión lineal BARRIER-R21

Material: aluminio, acero inoxidable V2A (AISI 304)
para la unión de dos tubos BARRIER-R11



BARRIER-R31

Elemento de unión angular BARRIER-R31

Material: aluminio, acero inoxidable V2A (AISI 304)
para la conformación de esquinas de dos tubos
BARRIER-R11
¡Ajuste variable del ángulo!



BARRIER-R41

Conexión a la pared BARRIER-R41

Base: hormigón, construcción de acero
Material: aluminio, acero inoxidable V2A (AISI 304)
¡Ajuste variable del ángulo!



BARRIER-R51

Terminación de extremo BARRIER-R51

Material: aluminio, acero inoxidable V2A (AISI 304)
Terminación de extremo de dos tubos BARRIER-R11
¡Saliente de tubos máx. 500 mm!



BARRIER-R91

Capuchón BARRIER-R91

Diámetro x espesor: 36 x 2 mm
Unidad de embalaje: 2 unidades
Material: plástico
Terminación de extremo para tubo BARRIER-R11
¡Saliente de tubos máx. 350 mm!



BARRIER-T30

Juego de puerta BARRIER-T30

Material: aluminio, acero inoxidable V2A (AISI 304)
Paso 800 mm, sentido de apertura fijo, no de libre
elección (puerta con fijación a la derecha)
¡En la versión con sujeción por lastre se necesitan 4
unidades de peso de lastre BARRIER-V20 por cada lado
de la puerta!



BARRIER-Z50-3000

Raíl de pasarela BARRIER-Z50-3000

Altura x anchura x longitud: 50 x 80 x 3000 mm
Aplicación: vías de evacuación
Material: aluminio
Para la configuración de vías de evacuación con placas
de hormigón



Accesorios

BARRIER-Z33-500

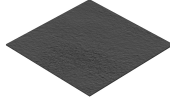
Estera Z33-500

Altura x anchura x longitud: 3 x 500 x 500 m

material: poliuretano

Unidad de embalaje: 1 ud.

Estera para un peso Vario BARRIER-V20





Sede central
INNOTECH® Arbeitsschutz GmbH

Laizing 10
A 4656 Kirchham
T +43 7619 22 1 22 - 0
office@innotech.at
www.innotech.at

Sucursal Suiza
INNOTECH® Arbeitsschutz GmbH

Seestraße 14b
CH 5432 Neuenhof
T +41 56 41 69 040
office@innotechag.ch
www.innotechag.ch

Sucursal en Alemania
INNOTECH® Arbeitsschutz GmbH

In der Steinwiese 5
D 57074 Siegen
T +49 271 23 41 94 - 0
office@innotech.de
www.innotech.de