



Système de ligne

**AIO**

**Passable**

Système de ligne de vie All in One franchissable



+43 7619 22 1 22 - 0

+49 271 23 41 94 - 0

+43 564 16 9 042 - 0

---

office@innotech.at

www.innotech.at

---

Laizing 10

A 4656 Kirchham

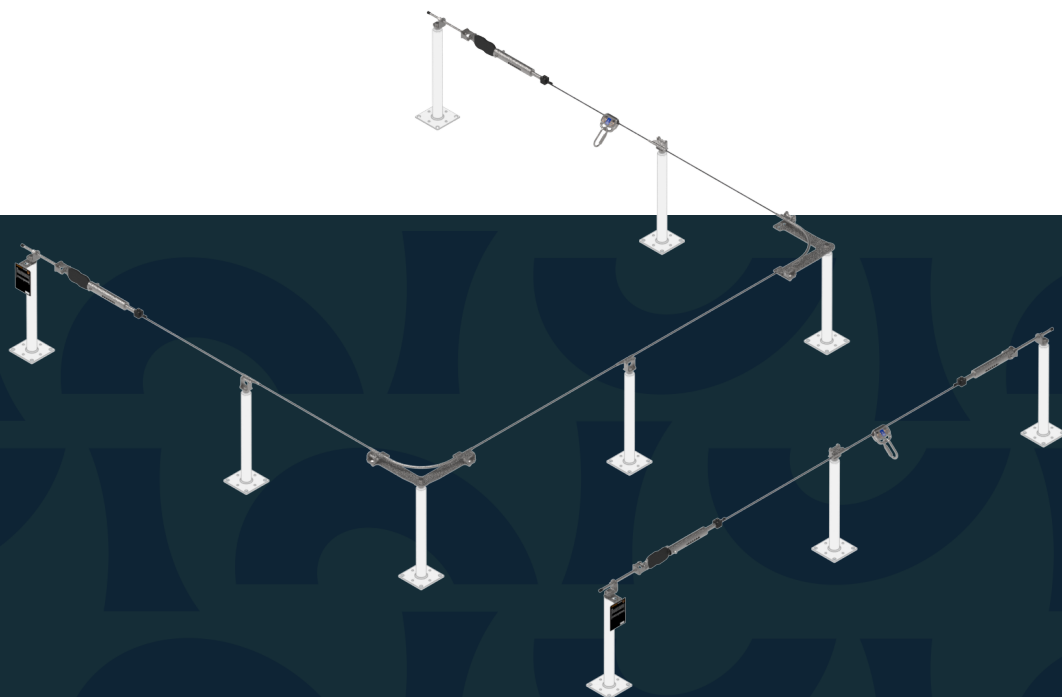
## SYSTÈME DE LIGNE DE VIE AIO FRANCHISSABLE

Système de ligne de vie All in One franchissable

Le système de ligne de vie AIO-FRANCHISSABLE est utilisé partout où la curisation d'une surface horizontale. Que ce soit le long de toits, de façades, pour une utilisation dans l'industrie ou en association avec une installation photovoltaïque, il assure une protection optimale contre les chutes. Les ouvrages complexes, de même que le support, ne représentent aucun problème pour le système de ligne de vie, car il peut parfaitement être fixé sur une multitude de sous-constructions. Les composants modulaires du système assurent un montage facile et sans erreur à la fois. Le guide-câble permet de franchir les supports intermédiaires et les courbes, et donc d'éviter complètement un accrochage ou un décrochage occasionnel. L'intégration dans la protection contre la foudre du bâtiment sur le toit (vérification EN 62305) est possible.

### AVANTAGES

- Montage efficace grâce à des distances de fixation importantes pouvant atteindre 15 m.
- Longévité grâce à la construction robuste et au contrôle visuel facile de la tension du câble à travers le hublot.
- Types de chariots amovibles parfaitement adaptés au cas d'application.
- Dispositif anti-chute et technique d'accès par câble réunis dans un seul et même système, grâce à la combinaison de potelets sélectionnés et de points de descente dans le système de ligne de vie.



Maintenant, de nouvelles fixations pour Aerocompact, Novotegra et K2.

## Description technique du produit

Notre câble en acier inoxydable robuste et éprouvé de 8 mm est le composant principal du système. Le câble, en association avec les différents composants individuels, comme les supports intermédiaires de câble franchissables et les éléments courbes, le tendeur d'extrémité, ainsi que le chariot adapté au système pour diverses applications, forment ensemble un système complet parfaitement cohérent. Une fixation du système de ligne de vie est possible sur une multitude de sous-constructions.



### AVANTAGES TECHNIQUES

#### Réduction des efforts de montage

La distance entre les fixations peut atteindre 15 m selon la sous-construction. Les écartements importants entre les fixations exercent un effet positif sur le plan économique tout au long de la procédure de

#### Vérification facile de l'aptitude à l'utilisation

La fixation de câble librement accessible permet une évaluation précise du serrage du câble et donc un contrôle facile de l'aptitude à l'utilisation du système de ligne de vie (tendeur d'extrémité avec hublot).

#### Tension de câble constante

La précontrainte du ressort constante réglable se trouve au niveau de chaque extrémité du système

**Certification conformément à l'état le plus récent de la technique:**

EN 795:2012 TYP C und E

CEN/TS 16415

## Composants

### AIO-TYP-20

Plaque signalétique TYP-20 pour systèmes de lign

**Matériau :** acier inoxydable V4A (AISI 316), plastique pour le marquage d'un système de ligne de vie horizontale  
Différentes possibilités de fixation !



### AIO-TYP-21

Plaque signalétique TYP-21 pour systèmes de lign

**Matériau :** acier inoxydable V4A (AISI 316), plastique pour le marquage d'un système de ligne de vie horizontale autoportant  
Différentes possibilités de fixation !



### AIO-TYP-20-DIBt

Plaque signalétique pour AIO sur K2 SYSTEMS

**Matériau :** acier inoxydable V4A (AISI 316), plastique pour le marquage d'un système de ligne de vie horizontale  
Différentes possibilités de fixation !



### SOPV-K2-TYP-AIO

Mise à niveau

Plaque signalétique pour AIO sur K2 SYSTEMS

**Dimensions :** 82x 150 mm

**Matériau :** acier inoxydable V4A (AISI 316), plastique pour l'étiquetage d'un système de câbles horizontaux sur K2 SYSTEMS



### SOPV-NOVO-TYP-AIO

Mise à niveau

Plaque signalétique pour AIO sur NOVOTEGRA toit plat 2 rails de base

**Dimensions :** 82x 150 mm

**Matériau :** acier inoxydable V4A (AISI 316), plastique pour l'étiquetage d'un système de câbles horizontaux sur NOVOTEGRA toit plat 2 rails de base



### SOPV-AERO-TYP-AIO

Mise à niveau

Plaque signalétique pour AIO sur AEROCOMPACT

**Dimensions :** 82x 150 mm

**Matériau :** acier inoxydable V4A (AISI 316), plastique pour l'étiquetage d'un système de câbles horizontaux sur AEROCOMPACT



### AIO-ENDS-10

Kit de tendeurs d'extrémité ENDS-10 pour système

**Matériau :** acier inoxydable V2A (AISI 304), aluminium (anodisé)  
Kit complet pour un tracé de câble, avec amortissement des chocs et pince indicatrice de chute !



### AIO-SEIL-30

Câble en acier inoxydable SEIL-30 pour systèmes

**Dimensions :** Ø 8 mm (7 x 7)

**Charge de rupture:** 37 kN

**Matériau :** acier inoxydable V4A (AISI 316)

Vérifié pour les systèmes de ligne de vie INNNOTECH



### AIO-EB-10

Fixation du tendeur d'extrémité EB-10 pour systè

**Support :** AIO-STA, AIO-FALZ, AIO-SAND, AIO-VARIO, AIO-SYST, etc.

**Liaison :** filetage M16

**Matériau :** acier inoxydable V2A (AISI 304)

Pour la mise en tension du système de ligne de vie avec un tendeur d'extrémité (AIO-ENDS-10)



### AIO-EB-15

Fixation du tendeur d'extrémité EB-15 pour systè

**Support :** AIO-STA, AIO-FALZ, AIO-SAND, AIO-VARIO, AIO-SYST, etc.

**Liaison :** filetage M16

**Matériau :** acier inoxydable V2A (AISI 304)

Pour la mise en tension du système de ligne de vie avec un tendeur d'extrémité (AIO-ENDS-10)



### AIO-SZH-10

Support intermédiaire de câble SZH-10 pour systè

**Support :** STA, FALZ, SAND, VARIO, SYST, etc.

**Liaison :** filetage M16

**Plage de fonctionnement:** 220°

**Matériau :** acier inoxydable V2A (AISI 304)

Utilisable des deux côtés sans décrocher le chariot !



### AIO-EDLE-50

Courbe EDLE-50 pour systèmes de ligne de vie

**Support :** STA, FALZ, SAND, VARIO, SYST, etc.

**Utilisation :** formation d'angles intérieurs ou extérieurs et systèmes en hauteur

**Liaison :** filetage M16

**Matériau :** acier inoxydable V2A (AISI 304)

Pour la création d'un angle à 90°

Angle d'introduction de câble réglable et variable grâce à l'embase courbe !



# Composants

## ÉLÉMENT COURBE AIO-EDLE-50-ROHRBOGEN

Élément courbe EDLE-50 pour systèmes de ligne de

**Utilisation:** pour AIO-EDLE-50

**Matériau:** acier inoxydable V4A (AISI 316)

Pour la création d'un angle de 80°, 105° ou 120°

Surpassable à l'extérieur uniquement !



## AIO-EDLE-50-0

Courbe extérieure EDLE-50 pour systèmes de ligne de vie

**Support:** STA, FALZ, SAND, VARIO, SYST, etc.

**Utilisation:** formation de coin extérieur

**Liaison:** filetage M16

**Matériau:** acier inoxydable V2A (AISI 304)

Pour la création d'un angle à 90°

Angle d'introduction de câble réglable et variable grâce à l'embase courbe !



## AIO-EDLE-50-1

Courbe intérieure EDLE-50 pour systèmes de ligne de vie

**Support:** STA, FALZ, SAND, VARIO, SYST, etc.

**Utilisation:** formation de coin intérieur

**Liaison:** filetage M16

**Matériau:** acier inoxydable V2A (AISI 304)

Pour la création d'un angle à 90°

Angle d'introduction de câble réglable et variable grâce à l'embase courbe !



## AIO-EDLE-11

Élément de passage d'angle EDLE-11 pour systèmes

**Support:** AIO-STA, AIO-STX, AIO-FALZ, AIO-SAND, AIO-VARIO, AIO-SYST, etc.

**Utilisation:** formation d'angles intérieurs

**Liaison:** filetage M16

**Matériau:** acier inoxydable V2A (AISI 304)

Pour la création d'un angle à 135°



## AIO-EDLE-16

Tube prolongateur EDLE-16 pour systèmes de ligne

**Utilisation:** pour la formation d'angles spéciaux

**Longueur:** 1000 / 1500 / 3000 mm

**Angle de la courbe:** 0°

**Matériau:** acier inoxydable V4A (AISI 316)

Appareil de cintrage ou outil à mandriner adapté nécessaire pour permettre la liaison pour AIO-EDLE-12/-13/-17/-18 !



## AIO-EDLE-16-90

Tube prolongateur EDLE-16 pour systèmes de ligne

**Utilisation:** pour la formation d'angles spéciaux

**Longueur:** 1000 mm

**Angle de la courbe:** 90°

**Matériau:** acier inoxydable V4A (AISI 316)

Appareil de cintrage ou outil à mandriner adapté nécessaire pour permettre la liaison pour AIO-EDLE-12/-13/-17/-18 !



## AIO-EDLE-17

Élément de passage d'angle EDLE-17 pour systèmes

**Support:** AIO-STA, AIO-STX, AIO-FALZ, AIO-SAND, AIO-VARIO, AIO-SYST, etc.

**Utilisation:** formation d'angles intérieurs ou extérieurs et systèmes en hauteur

**Liaison:** filetage M16

**Réglage de trame:** 0°, 45°, 90°, 135°, 180°

**Matériau:** acier inoxydable V2A (AISI 304)

Utilisable uniquement en association avec 2 éléments AIO-EDLE-16 et AIO-EDLE-18 !



## AIO-EDLE-18

Élément de passage d'angle EDLE-18 pour systèmes

**Support:** AIO-STA, AIO-STX, AIO-FALZ, AIO-SAND, AIO-VARIO, AIO-SYST, etc.

**Utilisation:** formation d'angles intérieurs ou extérieurs et systèmes en hauteur

**Liaison:** filetage M16

**Réglage de trame:** 0°, 45°, 90°, 135°, 180°

**Matériau:** acier inoxydable V2A (AISI 304)

Utilisable uniquement en association avec 1 élément AIO-EDLE-16 !



## AIO-EDLE-19

Élément de passage d'angle EDLE-19 pour systèmes

**Support:** AIO-STA, AIO-STX, AIO-FALZ, AIO-SAND, AIO-VARIO, AIO-SYST, etc.

**Utilisation:** formation d'angles intérieurs ou extérieurs et systèmes en hauteur

**Liaison:** filetage M16

**Réglage de trame:** 0° / 45° / 90° / 135° / 180°

**Matériau:** acier inoxydable V2A (AISI 304)

Déviations d'angles possible de 0° / 180° à 135° !

Appareil de cintrage ou outil à mandriner adapté nécessaire !



# Accessoires

## AIO-GLEIT-10-A4

Chariot GLEIT-10 pour systèmes de ligne de vie

**Matériau :** acier inoxydable V4A (AISI 316)  
montable et amovible en n'importe quel point du système de ligne de vie horizontale convient pour le franchissement des éléments de passage (support intermédiaire de câble et éléments courbes)



## AIO-GLEIT-13-A4

Chariot GLEIT-13 pour systèmes de ligne de vie

**Matériau :** acier inoxydable V2A (AISI 316)  
convient pour le franchissement des éléments de passage (support de câble intermédiaire et éléments courbes)



## AIO-GLEIT-20-A4

Chariot GLEIT-20 pour systèmes de lignes de vie

**Matériau:** acier inoxydable V4A (AISI 316)  
montable et amovible en n'importe quel point du système de ligne de vie horizontale convient pour le franchissement des éléments de passage (support intermédiaire de câble et éléments courbes)



Non disponible en Allemagne !

## SHOCK-10

Élément d'amortissement SHOCK-10 pour systèmes d

**Matériau :** aluminium, anodisé  
réduit les forces finales dans un système de ligne de vie AIO

Augmente la déviation de câble d'env. 500 mm !  
À utiliser avec les produits : AIO-BKS, AIO-VARIO, QUAD-13-END, AIO-SAND-13, AIO-SYST-09 !



## SHOCK-11

Élément d'amortissement SHOCK-11 pour systèmes d

**Matériau :** acier inoxydable V4A (AISI 316)  
réduit les forces finales dans un système de ligne de vie AIO

Augmentation de la déviation du câble d'env. 1000 mm !



## STA-10

Potelet universel STA-10 pour tous les systèmes

**Support :** béton, bois, tôle-support trapézoïdale, construction en acier, etc.

**Dimensions des potelets :** 400 / 600 / 800 mm, Ø 48 mm

**Dimensions de l'embase :** 150 x 150 x 8 mm

**Matériau :** acier galvanisé, acier inoxydable



## STA-12

Potelet universel STA-12 pour tous les systèmes

**Support :** béton, hourdis, coque porteuse de tôle trapézoïdale, construction en acier, etc.

**Dimensions des potelets :** 400 / 600 / 800 mm, Ø 48 mm

**Dimensions de l'embase :** 300 x 300 x 8 mm

**Matériau :** acier galvanisé



## STA-16

Potelet d'extrémité et potelet d'angle STA-16 po

**Support:** béton (profondeur de fixation min. 100 mm), construction en acier, etc.

**Dimensions des potelets:** 200 / 500 mm, Ø 48 mm

**Dimensions de l'embase:** 150 x 192 x 8 mm

**Matériau:** acier galvanisé

(Montage à clavettes avec 4 boulons adhésifs M12)  
Longueurs spéciales sur demande !



## QUAD-11

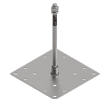
Potelet universel QUAD-11

**Support :** béton, hourdis, bois, tôle-support trapézoïdale, panneaux à particules orientées

**Dimensions des potelets :** 400 / 600 mm, Ø 16 mm

**Dimensions de l'embase :** 235 x 235 x 4 mm

**Matériau :** acier inoxydable V2A (AISI 304)



## QUAD-13

Potelet universel QUAD-13

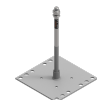
**Support :** béton, coque porteuse de tôle trapézoïdale

**Dimensions des potelets :** 400 / 600 mm, Ø 16 mm

**Dimensions de l'embase :** 212 x 212 x 5 mm

**Unité de conditionnement :** 1 pièce / 10 pièces

**Matériau :** acier revêtu (RAL 7004), acier inoxydable V2A (AISI 304)



## QUAD-13-END

Interface pour pièce d'extrémité ou d'angle QUAD

**Support :** béton, coque porteuse de tôle trapézoïdale

**Dimensions des potelets :** 400 / 600 mm, Ø 16 mm

**Dimensions de l'embase :** 212 x 212 x 5 mm

**Matériau :** acier revêtu (RAL 7004), acier inoxydable V2A (AISI 304), aluminium



## VARIO-45

Point d'ancrage universel VARIO-45 pour tous

**Support :** toits plats avec une inclinaison de 5° max. avec terminaison en acrotère

**Dimensions :** 1536 x 1536 mm

**Poids propre :** env. 21 kg (poids total env. 43 kg emballage inclus)

**Poids final :** env. 384 à 499 kg

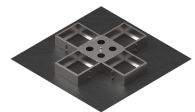
**Matériau de remplissage :** béton ou 12/15 plaques en

béton (50 x 50 x 5 cm, 49 x 49 x 5 cm)

ou 16/20 plaques en béton (50 x 50 x 4 cm)

**Matériau :** acier inoxydable V2A (AISI 304)

Sans traversée de toiture !



# Accessoires

## EUE-101-STA-10

Article de set STA-10 BEF-104-A4 incl.

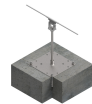
**Support** : béton  
**Dimensions des potelets** : 400 / 600 mm / 800 mm, Ø 48 mm  
**Dimensions de l'embase** : 150 x 150 x 8 mm  
**Matériau** : acier galvanisé, acier inoxydable V2A (AISI 304)



## ZST-101-QUAD-11

Article de set QUAD-11 BEF-104-A4 incl.

**Support** : béton  
**Dimensions des potelets** : 400/600 mm Ø 16  
**Dimensions de l'embase** : 235 x 235 x 4 mm  
**Matériau** : acier inoxydable V2A (AISI 304)



## EUE-102-STA-12

Article de set STA-12, BEF-107 incl.

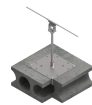
**Support** : hourdis  
**Dimensions des potelets** : 400 / 600 / 800 mm, Ø 48 mm  
**Dimensions de l'embase** : 300 x 300 x 8 mm  
**Matériau** : acier galvanisé



## ZST-102-QUAD-11

Article de set QUAD-11, BEF-103 incl.

**Support** : béton, hourdis  
**Dimensions des potelets** : 400/600 mm, Ø 16  
**Dimensions de l'embase** : 235 x 235 x 4 mm  
**Matériau** : acier inoxydable V2A (AISI 304)



## EUE-201-STA-10

Article de set STA-10, BEF-201 incl.

**Support** : bois  
**Dimensions des potelets** : 400 / 600 / 800 mm, Ø 48 mm  
**Dimensions de l'embase** : 150 x 150 x 8 mm  
**Matériau** : acier galvanisé, acier inoxydable V4A (AISI 316)



## ZST-201-QUAD-11

Article de set QUAD-11, BEF-209-A2 incl.

**Support** : couverture en bois massif  
**Dimensions des potelets** : 400/600 mm, Ø 16  
**Dimensions de l'embase** : 235 x 235 x 4 mm  
**Matériau** : acier inoxydable V2A (AISI 304)



## ZST-201-STA-10

Article de set STA-10, BEF-201 incl.

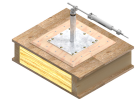
**Support** : chevrons en bois (min. 16x16 cm)  
**Dimensions des potelets** : 400 / 600 mm, Ø 48 mm  
**Dimensions de l'embase** : 150 x 150 x 8 mm  
**Matériau** : acier galvanisé, acier inoxydable V4A (AISI 316)



## EUE-202-1-STA-12

Article de set STA-12, BEF-210-A2 incl.

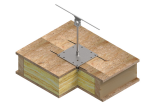
**Support** : OSB  
**Dimensions des potelets** : 400 / 600 / 800 mm, Ø 48 mm  
**Dimensions de l'embase** : 300 x 300 x 8 mm  
**Matériau** : acier galvanisé



## ZST-202-1-QUAD-11

Article de set QUAD-11, BEF-307 incl.

**Support** : bois - toit léger, OSB  
**Dimensions des potelets** : 400/600 mm, Ø 16  
**Dimensions de l'embase** : 235 x 235 x 4 mm  
**Matériau** : acier inoxydable V2A (AISI 304)



## EUE-203-STA-12

Article de set STA-12, BEF-210-A2 incl.

**Support** : bois - coffrage  
**Dimensions des potelets** : 400 / 600 / 800 mm, Ø 48 mm  
**Dimensions de l'embase** : 300 x 300 x 8 mm  
**Matériau** : acier galvanisé



## ZST-203-QUAD-11

Article de set QUAD-11, BEF-208 incl.

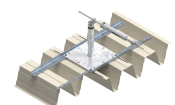
**Support** : bois - coffrage  
**Dimensions des potelets** : 400/600 mm, Ø 16  
**Dimensions de l'embase** : 235 x 235 x 4 mm  
**Matériau** : acier inoxydable V2A (AISI 304)



## EUE-301-STA-12

Article de set STA-12, BEF-307 et BEF-307-1 incl.

**Support** : coque porteuse de tôle trapézoïdale  
**Dimensions des potelets** : 400 / 600 / 800 mm, Ø 48 mm  
**Dimensions de l'embase** : 300 x 300 x 8 mm  
**Matériau** : acier galvanisé

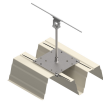


## Accessoires

### ZST-301-QUAD-11

Article de set QUAD-11, BEF-307 incl.

**Support** : coque porteuse de tôle trapézoïdale  
**Dimensions des potelets** : 400/600 mm, Ø 16  
**Dimensions de l'embase** : 235 x 235 x 4 mm  
**Matériau** : acier inoxydable V2A (AISI 304)



### SOPV-K2-AIO-SET-10

Mise à niveau

Kit de fixation pour kit de verrouillage d'extré K2 SYSTEMS BasicRail

**Longueur** : 1995 mm  
**Matériau** : aluminium, acier inoxydable  
 Pour des largeurs de module de 1448 à 1779 mm.



### SOPV-K2-AIO-SET-11

Mise à niveau

Kit de fixation pour kit de verrouillage d'extré K2 SYSTEMS BasicRail

**Longueur** : 2365 mm  
**Matériau** : aluminium, acier inoxydable  
 Pour des largeurs de module de 1780-2050 mm.



### SOPV-K2-AIO-SET-20

Mise à niveau

Kit de fixation pour support intermédiaire de câ K2 SYSTEMS BasicRail

**Matériau** : aluminium, acier inoxydable



### SOPV-K2-AIO-SET-30

Mise à niveau

Kit de fixation pour EDLE / SZH / EAP sur K2 SYSTEMS BasicRail

**Longueur** : 1995 mm  
**Matériau** : aluminium, acier inoxydable  
 Pour des largeurs de module de 1448 à 1779 mm.



### SOPV-K2-AIO-SET-31

Mise à niveau

Kit de fixation pour EDLE / SZH / EAP sur K2 SYSTEMS BasicRail

**Longueur** : 2365 mm  
**Matériau** : aluminium, acier inoxydable  
 Pour des largeurs de module de 1780-2050 mm.



### SOPV-K2-AIO-SET-40

Mise à niveau

Kit d'extension sur K2 SYSTEMS BasicRail

**Longueur** : 1 995 mm  
**Matériau** : aluminium, acier inoxydable  
 Kit d'extension pour :  
 SOPV-K2-AIO-SET-10  
 SOPV-K2-AIO-SET-11  
 SOPV-K2-AIO-SET-30  
 SOPV-K2-AIO-SET-31  
 SOPV-K2-TAUREAU-SET-10  
 SOPV-K2-TAUREAU-SET-11  
 SOPV-K2-TAUREAU-SET-30  
 SOPV-K2-TAUREAU-SET-31



### SOPV-NOVO-AIO-SET-10

Mise à niveau

Kit de fixation pour kit de verrouillage d'extré sur NOVOTEGRA toit plat 2 rails de base

**Matériau** : aluminium, acier inoxydable



### SOPV-NOVO-AIO-SET-20

Mise à niveau

Kit de fixation pour support intermédiaire de câble / courbe sur NOVOTEGRA toit plat 2 rails de base

**Matériau** : aluminium, acier inoxydable



### SOPV-AERO-AIO-SET-10

Mise à niveau

Kit de fixation pour kit de verrouillage d'extré AEROCOMPACT SN 2 / SN2+

**Longueur** : 1995 mm  
**Matériau** : aluminium, acier inoxydable  
 Pour des largeurs de module de 1448 à 1779 mm.



### SOPV-AERO-AIO-SET-11

Mise à niveau

Kit de fixation pour kit de verrouillage d'extré AEROCOMPACT SN 2 / SN2+

**Longueur** : 2365 mm  
**Matériau** : aluminium, acier inoxydable  
 Pour des largeurs de module de 1448 à 1779 mm.



### SOPV-AERO-AIO-SET-20

Mise à niveau

Kit de fixation pour support intermédiaire de câ AEROCOMPACT SN 2 / SN2+

**Matériau** : aluminium, acier inoxydable





# Accessoires

## SOPV-AERO-AIO-SET-30

Mise à niveau

Kit de fixation pour EDLE / SZH / EAP sur AEROCOMPACT SN 2 / SN2+

Longueur : 1995 mm

Matériau : aluminium, acier inoxydable

Pour des largeurs de module de 1448 à 1779 mm.



## SOPV-AERO-AIO-SET-31

Mise à niveau

Kit de fixation pour EDLE / SZH / EAP sur AEROCOMPACT SN 2 / SN2+

Longueur : 2365 mm

Matériau : aluminium, acier inoxydable

Pour des largeurs de module de 1448 à 1779 mm.



## SOPV-AERO-AIO-SET-40

Mise à niveau

Extension pour ligne de base vers AEROCOMPACT SN 2 / SN2+

Longueur : 1755 mm

Matériau : aluminium, acier inoxydable



## SOPV-AERO-AIO-SET-41

Mise à niveau

Extension pour ligne de base vers AEROCOMPACT SN 2 / SN2+

Longueur : 2195 mm

Matériau : aluminium, acier inoxydable



## SOPV-AERO-VB-SET-10

Mise à niveau

Connecteur pour embase coulissante sur AEROCOMPACT SN 2 / SN2+

Matériau : aluminium, acier inoxydable



## SAND-01-A2

Point d'ancrage universel SAND-01-A2

Support : coque porteuse de tôle trapézoïdale

Matériau : acier, aluminium

Épaisseur du matériau : acier min. 0,6 mm, aluminium min. 0,7 mm

Espacement entre les nervures : 250 à 414 mm

Dimensions de l'embase : 430 x 415 x 1,5 mm

Matériau : acier inoxydable V2A (AISI 304)

Commander en même temps le matériau de fixation adapté (acier BEF-309 / aluminium BEF-306).



## SAND-13-A2

Pointe universelle SAND-13

Support : couverture en tôle trapézoïdale

Matériau : acier

Épaisseur du matériau : 0,5 mm min.

Distance entre nervures : 210 à 330 mm

Dimensions de l'embase : 300 x 365 x 2 mm

Matériau : acier inoxydable V2A (AISI 304)

Commander en même temps le matériau de fixation adapté (acier 0,5-3mm BEF-306 / acier 0,6-1,5mm BEF-310)

Extension de hauteur variable (VL-20-50) jusqu'à 50 mm en cas d'utilisation comme support intermédiaire, pour agrandir l'écart entre le système de ligne de vie et la toiture !



## FALZ-45

Point d'ancrage universel FALZ-45

Support : systèmes de toiture verticale à joint debout

Matériau : aluminium, cuivre, zinc titane, acier inoxydable, acier galvanisé, etc.

Épaisseur du matériau : min. 0,6 mm

Largeur de profil : 370 à 640 mm ou 520 à 790 mm

Sans traversée de toiture !



## FALZ-25

Point intermédiaire FALZ-25 pour systèmes de lig

Support : systèmes de toiture verticale à joint debout

Matériau : aluminium, cuivre, zinc titane, acier inoxydable, acier galvanisé, etc.

Épaisseur du matériau : min. 0,6 mm

Largeur de profil : 370 à 640 mm ou 520 à 790 mm

Matériau : acier inoxydable V2A (AISI 304)

Sans traversée de toiture !

Convient uniquement comme support intermédiaire de câble dans le système de ligne de vie AIO !  
Extension de hauteur possible (VL-20-50) jusqu'à 50 mm, pour augmenter l'écart entre le système de ligne de vie et la toiture !



## SYST-01



## SYST-04



# Accessoires

---

## SYST-20

Pointe universelle SYST-20

**Support** : couverture en tôle trapézoïdale

**Matériau**: acier, aluminium

**Épaisseur du matériau**: 0,5 mm min.

**Distance entre nervures**: 475 à 695 mm

**Matériau** : aluminium, acier inoxydable V2A (AISI 304)

---



## BIA-SET-02

---





Siège social  
**INNOTECH® Arbeitsschutz GmbH**

Laizing 10  
A 4656 Kirchham  
T +43 7619 22 1 22 - 0  
office@innotech.at  
www.innotech.at

Succursale Suisse  
**INNOTECH® Arbeitsschutz GmbH**

Seestraße 14b  
CH 5432 Neuenhof  
T +41 56 41 69 040  
office@innotechag.ch  
www.innotechag.ch

Succursale Allemagne  
**INNOTECH® Arbeitsschutz GmbH**

In der Steinwiese 5  
D 57074 Siegen  
T +49 271 23 41 94 - 0  
office@innotech.de  
www.innotech.de