



Kabelsysteem

AIO

Overrijdbaar

Kabelsysteem All-In-One overrijdbaar



+43 7619 22 1 22 - 0

+49 271 23 41 94 - 0

+43 564 16 9 042 - 0

office@innotech.at

www.innotech.at

Laizing 10

A 4656 Kirchham

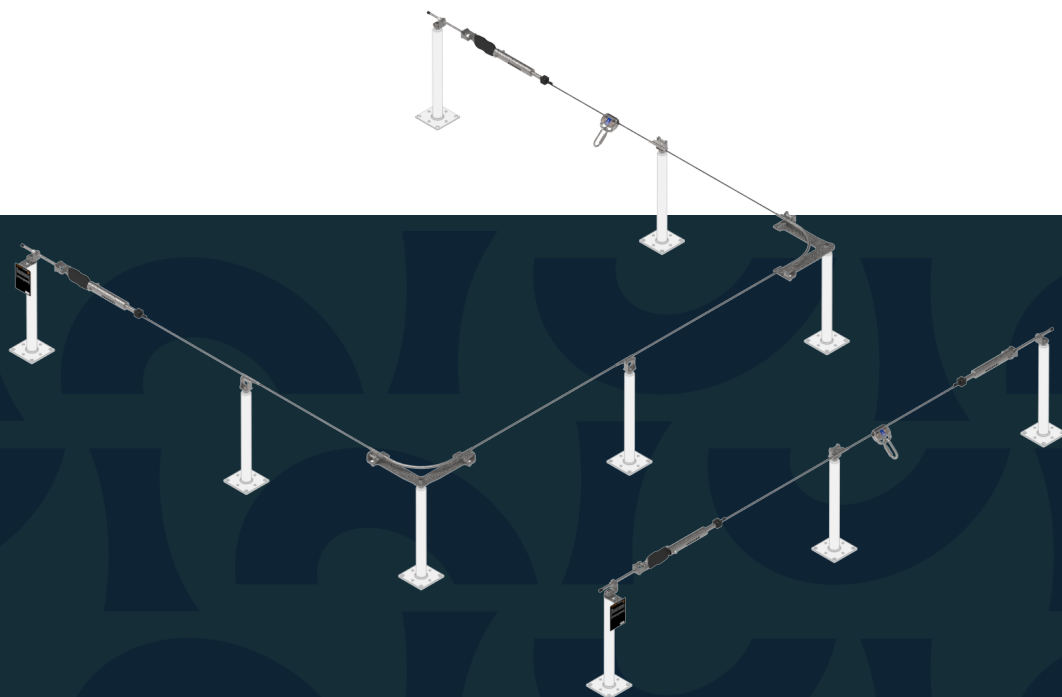
AIO-KABELSYSTEEM-OVERRIJDBAAR

Kabelsysteem All-In-One overrijdbaar

Het kabelsysteem AIO-OVERRIJDBAAR wordt overal toegepast waar een **horizontaal vlak**. Langs daken, aan de gevel, bij industriële toepassingen of in combinatie met fotovoltaïsche techniek, dit systeem zorgt voor een optimale beveiliging tegen vallen. Complexe bouwwerken of de ondergrond vormen voor dit kabelsysteem geen probleem omdat het optimaal op de meest uiteenlopende onderconstructies kan worden bevestigd. De modulaire systeemcomponenten zorgen voor een eenvoudige en tegelijk foutloze montage. De kabelglijders maken overrijden van de tussenankers en bochten mogelijk waardoor omslachtig omhangen of loskoppelen verleden tijd is. Opname in de bliksembeveiliging van het gebouw op het dak is mogelijk (certificering volgens EN 62305).

VOORDELEN

- Efficiënte montage door grote bevestigingsafstanden tot 15 m.
- Duurzaam dankzij de robuuste constructie en eenvoudige visuele controle van de kabelspanning via het venster.
- Optimaal op de toepassing afgestemde, afneembare glijders.
- Valbeveiliging en kabeltoegangstechniek in één systeem, dankzij de combinatie van geselecteerde steunen en afdaalpunten in het kabelsysteem.



Nu nieuwe bevestigingen voor Aerocompact, Novotegra en K2.

Technische productbeschrijving

Het belangrijkste onderdeel van het systeem is onze stabiele en beproefde 8 mm RVS-kabel. Deze kabel, in combinatie met de verschillende individuele componenten zoals de overrijdbare tussenankers en bochtelementen, het eindslot en de op het systeem afgestemde glijders voor diverse toepassingen vormen samen een in zich afgestemd en gesloten totaalsysteem. Bevestiging van het kabelsysteem is mogelijk op uiteenlopende



TECHNISCHE VOORDELEN

Beperking van omslachtige montage

De afstand tussen de bevestigingen kan, afhankelijk van de onderconstructie, tot 15 meter bedragen. De grote bevestigingsafstanden hebben op zich al een positieve invloed op de efficiëntie van de volledige montageprocedure.

Eenvoudige controle van de gereedheid voor de toepassing

De vrij zichtbare kabelbevestiging maakt een nauwkeurige beoordeling van de kabelklemmen mogelijk en daardoor een eenvoudige controle van de gereedheid voor de toepassing van het kabelsysteem (eindslot met zichtvenster).

Gelijkblijvende kabelspanning

De instelbare constante veervoorspanning bevindt zich aan het resp. uiteinde van het kabelsysteem en zorgt onder andere bij temperatuurschommelingen voor een gelijkblijvende kabelspanning.

Certificering volgens de nieuwste stand van de techniek:

EN 795:2012 TYP C und E

CEN/TS 16415

Componenten

AIO-TYP-20

Typeplaatje TYP-20 voor kabelsystemen

Materiaal: RVS V4A (AISI 316), kunststof
Voor de markering van een horizontaal
kabelbeveiligingssysteem
Verschillende bevestigingsmogelijkheden!



AIO-TYP-21

Typeplaatje TYP-21 voor kabelsystemen

Materiaal: RVS V4A (AISI 316), kunststof
Voor de markering van een zelfdragend horizontaal
kabelbeveiligingssysteem
Verschillende bevestigingsmogelijkheden!



AIO-TYP-20-DIBt

Typeplaatje TYP-20-DIBt voor kabelsystemen

Materiaal: RVS V4A (AISI 316), kunststof
Voor de markering van een horizontaal
kabelbeveiligingssysteem volgens de DIBt-richtlijnen
Verschillende bevestigingsmogelijkheden!



SOPV-K2-TYP-AIO

Stiernaamplaat voor AIO op K2 SYSTEMS

Upgrade

Afmetingen: 82x 150 mm
Materiaal: RVS V4A (AISI 316), kunststof
voor het labelen van een horizontaal kabelsysteem op
K2 SYSTEMS



SOPV-NOVO-TYP-AIO

Stiernaamplaat voor AIO op NOVOTEGRA plat dak 2
basisrail

Upgrade

Afmetingen: 82x 150 mm
Materiaal: RVS V4A (AISI 316), kunststof
voor het labelen van een horizontaal kabelsysteem op
NOVOTEGRA plat dak 2 basisrail



SOPV-AERO-TYP-AIO

Stiernaamplaat voor AIO op AEROCOMPACT

Upgrade

Afmetingen: 82x 150 mm
Materiaal: RVS V4A (AISI 316), kunststof
voor het labelen van een horizontaal kabelsysteem op
AEROCOMPACT



AIO-ENDS-10

Eindslotset ENDS-10 voor kabelsystemen

Materiaal: RVS V2A (AISI 304), aluminium
(geanodiseerd)
Complete set voor een kabeltraject, met geïntegreerde
valstootdemper en valindicatorklem!



AIO-SEIL-30

RVS-kabel SEIL-30 voor kabelsysteem

Afmetingen: Ø 8 mm (7 x 7)
Breukbelasting: 37 kN
Materiaal: RVS V4A (AISI 316)
gecertificeerd voor INNOTECH
kabelbeveiligingssystemen



AIO-EB-10

Eindslotbevestiging EB-10 voor kabelsysteem

Ondergrond: AIO-STA, AIO-FALZ, AIO-SAND, AIO-VARIO,
AIO-SYST, etc.

Bevestiging: schroefdraad M16

Materiaal: RVS V2A (AISI 304)

Voor het spannen van een kabelbeveiligingssysteem
met een eindslot (AIO-ENDS-10)



AIO-EB-15

Eindslotbevestiging EB-15 voor kabelsysteem

Ondergrond: AIO-STA, AIO-FALZ, AIO-SAND, AIO-VARIO,
AIO-SYST, etc.

Bevestiging: schroefdraad M16

Materiaal: RVS V2A (AISI 304)

Voor het spannen van een kabelbeveiligingssysteem
met een eindslot (AIO-ENDS-10)



AIO-SZH-10

Tussenanker SZH-10 voor kabelsysteem

Ondergrond: STA, FALZ, SAND, VARIO, SYST, etc.

Bevestiging: schroefdraad M16

Werkingsgebied: 220°

Materiaal: RVS V2A (AISI 304)

Aan beide kanten te gebruiken zonder het glijanker om
te hangen!



AIO-EDLE-50

Bocht EDLE-50 voor kabelsysteem

Ondergrond: STA, FALZ, SAND, VARIO, SYST, etc.

Toepassing: vormen van binnen- en buitenhoeken en
bovenloopsystemen

Bevestiging: schroefdraad M16

Materiaal: RVS V2A (AISI 304)

voor de vorming van een hoek van 90°

Variabel instelbare hoekomloop door gebogen
grondplaat!



Componenten

AIO-EDLE-50-ROHRBOGEN

Bocht EDLE-50 voor kabelsystemen

Materiaal: AIO-EDLE-50
Materiaal: RVS V4A (AISI 316)
 Voor de opbouw van een 80°, 105° of 120° hoek
 Alleen aan de buitenkant overrijdbaar!



AIO-EDLE-50-O

Buitenbocht EDLE-50 voor kabelsysteem

Ondergrond: STA, FALZ, SAND, VARIO, SYST, etc.
Toepassing: buitenhoek formatie
Bevestiging: schroefdraad M16
Materiaal: RVS V2A (AISI 304)
 voor de vorming van een hoek van 90°
 Variabel instelbare hoekomloop door gebogen grondplaat!



AIO-EDLE-50

Binnen EDLE-50 voor kabelsysteem

Ondergrond: STA, FALZ, SAND, VARIO, SYST, etc.
Toepassing: vormen van binnenhoeken
Bevestiging: schroefdraad M16
Materiaal: RVS V2A (AISI 304)
 voor de vorming van een hoek van 90°
 Variabel instelbare hoekomloop door gebogen grondplaat!



AIO-EDLE-11

Hoekdoorloopelement EDLE-11 voor kabelsystemen

Ondergrond: AIO-STA, AIO-STX, AIO-FALZ, AIO-SAND, AIO-VARIO, AIO-SYST, etc.
Toepassing: vorming van binnenhoeken
Bevestiging: schroefdraad M16
Materiaal: RVS V2A (AISI 304)
 voor de vorming van een hoek van 135°



AIO-EDLE-16

Verlenghuls EDLE-16 voor kabelsystemen

Toepassing: voor de opbouw van speciale hoeken
Lengte: 1000 / 1500 / 3000 mm
Hoek/bocht: 0°
Materiaal: RVS V4A (AISI 316)
 Geschikt buig- resp. optrompapparaat nodig om de koppeling met AIO-EDLE-12/ -13/ -17/ -18 mogelijk te maken!



AIO-EDLE-16-90

Verlenghuls EDLE-16 voor kabelsystemen

Toepassing: voor de opbouw van speciale hoeken
Lengte: 1000 mm
Hoek/bocht: 90°
Materiaal: RVS V4A (AISI 316)
 Geschikt buig- resp. optrompapparaat nodig om de koppeling met AIO-EDLE-12/ -13/ -17/ -18 mogelijk te maken!



AIO-EDLE-17

Hoekdoorloopelement EDLE-17 voor kabelsystemen

Ondergrond: AIO-STA, AIO-STX, AIO-FALZ, AIO-SAND, AIO-VARIO, AIO-SYST, etc.
Toepassing: vormen van binnen- en buitenhoeken en bovenloopsystemen
Bevestiging: schroefdraad M16
Rasterinstelling: 0°, 45°, 90°, 135°, 180°
Materiaal: RVS V2A (AISI 304)
 Alleen in combinatie met 2 stuks AIO-EDLE-16 en AIO-EDLE-18 toepasbaar!



AIO-EDLE-18

Hoekdoorloopelement EDLE-18 voor kabelsystemen

Ondergrond: AIO-STA, AIO-STX, AIO-FALZ, AIO-SAND, AIO-VARIO, AIO-SYST, etc.
Toepassing: vormen van binnen- en buitenhoeken en bovenloopsystemen
Bevestiging: schroefdraad M16
Rasterinstelling: 0°, 45°, 90°, 135°, 180°
Materiaal: RVS V2A (AISI 304)
 Alleen in combinatie met 1 stuks AIO-EDLE-16 toepasbaar!



AIO-EDLE-19

Hoekdoorloopelement EDLE-19 voor kabelsystemen

Ondergrond: AIO-STA, AIO-STX, AIO-FALZ, AIO-SAND, AIO-VARIO, AIO-SYST, etc.
Toepassing: vormen van binnen- en buitenhoeken en bovenloopsystemen
Bevestiging: schroefdraad M16
Rasterinstelling: 0° / 45° / 90° / 135° / 180°
Materiaal: RVS V2A (AISI 304)
 Bochtuitslagen van 0° / 180° tot 135° mogelijk!
 Geschikt buig- en optrompapparaat nodig!



Accessoires

AIO-GLEIT-10-A4

Glijanker GLEIT-10 voor kabelsystemen

Materiaal: RVS V4A (AISI 316)
Op elke positie in een horizontaal kabelbeveiligingssysteem te monteren en af te nemen geschikt voor het passeren van de doorloopelementen (kabeltussenhouders en curven)



AIO-GLEIT-13-A4

Glijanker GLEIT-13 voor kabelsystemen

Materiaal: RVS V4A (AISI 316)
geschikt voor het passeren van de doorloopelementen (kabeltussenhouders en curven)



AIO-GLEIT-20-A4

Glijanker GLEIT-20 voor kabelsystemen

Materiaal: RVS V4A (AISI 316)
Op elke positie in een horizontaal kabelsysteem te monteren en af te nemen geschikt voor het passeren van de doorloopelementen (kabeltussenhouders en bochtelementen)
Niet leverbaar in Duitsland!



SHOCK-10

Valdemper SHOCK-10 voor kabelsystemen

Materiaal: aluminium, geanodiseerd
Reduceert de eindkrachten in een AIO-kabelbeveiligingssysteem
Vergroting van de kabelafbuiging met ca. 500 mm!
Toepasbaar bij de producten: AIO-BKS, AIO-VARIO, QUAD-13-END, AIO-SAND-13, AIO-SYST-09!



SHOCK-11

Valdemper SHOCK-11 voor kabelsystemen

Materiaal: RVS V4A (AISI 316)
Reduceert de eindkrachten in een AIO-kabelbeveiligingssysteem
Vergroting van de kabelafbuiging met ca. 1000 mm!



STA-10

Universele steun STA-10 voor alle systemen

Ondergrond: beton, hout, steeldeck draagconstructie, staalconstructie, etc.
Afm. steun: 400 / 600 / 800 mm, Ø 48 mm
Grootte van de bodemplaat: 150 x 150 x 8 mm
Materiaal: gegalvaniseerd staal



STA-12

Universele steun STA-12 voor alle systemen

Ondergrond: beton, holle betongewelven, steeldeck draagconstructie, staalconstructie, etc.
Afm. steun: 400 / 600 / 800 mm, Ø 48 mm
Grootte van de bodemplaat: 300 x 300 x 8 mm
Materiaal: gegalvaniseerd staal



STA-16

Eindsteun en hoeksteun STA-16 voor alle systemen

Ondergrond: beton (bevestigingsdiepte min. 100 mm), staalconstructie, etc.
Afm. steun: 200 / 500 mm, Ø 48 mm
Grootte van de bodemplaat: 150 x 192 x 8 mm
Materiaal: gegalvaniseerd staal
(gelaagde ankermontage met 4 stuks lijmanekers M12)
Speciale lengte op aanvraag!



QUAD-11

Universele steun QUAD-11

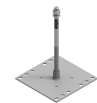
Ondergrond: beton, holle betongewelven, hout, steeldeck draagconstructie, OSB
Afm. steun: 400 / 600 mm, Ø 16 mm
Grootte van de bodemplaat: 235 x 235 x 4 mm
Materiaal: RVS V2A (AISI 304)



QUAD-13

Universele steun QUAD-13

Ondergrond: beton, steeldeck draagconstructie
Afm. steun: 400 / 600 mm, Ø 16 mm
Grootte van de bodemplaat: 212 x 212 x 5 mm
Verpakkingseenheid: 1 stuks / 10 stuks
Materiaal: gecoat staal (RAL 7004), RVS V2A (AISI 304)



QUAD-13-END

Eind-/ hoekpunt QUAD-13-END

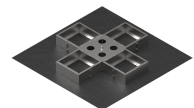
Ondergrond: beton, steeldeck draagconstructie
Afm. steun: 400 / 600 mm, Ø 16 mm
Grootte van de bodemplaat: 212 x 212 x 5 mm
Materiaal: gecoat staal (RAL 7004), RVS V2A (AISI 304), aluminium



VARIO-45

Universeel bevestigingspunt VARIO-45 voor alle

Ondergrond: platte daken tot een helling van 5° met attiek
Afmetingen: 1536 x 1536 mm
Eigen gewicht: ca. 21 kg (43 kg totaal gewicht incl. verpakking)
Eindgewicht: ca. 384- 499 kg
Vulmateriaal: beton of 12 / 15 stuks betonplaten (50 x 50 x 5 cm, 49 x 49 x 5 cm)
of 16 / 20 stuks betonplaten (50 x 50 x 4 cm)
Materiaal: RVS V2A (AISI 304)
Zonder perforatie van het dak!



Accessoires

EUE-101-STA-10

Setartikel STA-10 incl. BEF-104-A4

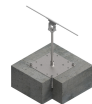
Ondergrond: beton
 Afm. steun: 400 / 600 / 800 mm, Ø 48 mm
 Grootte van de bodemplaat: 150 x 150 x 8 mm
 Materiaal: gegalvaniseerd staal, RVS V2A (AISI 304)



ZST-101-QUAD-11

Setartikel QUAD-11 incl. BEF-104-A4

Ondergrond: beton
 Afm. steun: 400 / 600 mm, Ø 16
 Grootte van de bodemplaat: 235 x 235 x 4 mm
 Materiaal: RVS V2A (AISI 304)



EUE-102-STA-12

Setartikel STA-12 incl. BEF-107

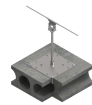
Ondergrond: holle betongewelven
 Afm. steun: 400 / 600 / 800 mm, Ø 48 mm
 Grootte van de bodemplaat: 300 x 300 x 8 mm
 Materiaal: gegalvaniseerd staal



ZST-102-QUAD-11

Setartikel QUAD-11 incl. BEF-107

Ondergrond: beton, holle betongewelven
 Afm. steun: 400 / 600 mm, Ø 16
 Grootte van de bodemplaat: 235 x 235 x 4 mm
 Materiaal: RVS V2A (AISI 304)



EUE-201-STA-10

Setartikel STA-10 incl. BEF-201

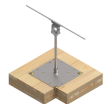
Ondergrond: Hout
 Afm. steun: 400 / 600 / 800 mm, Ø 48 mm
 Grootte van de bodemplaat: 150 x 150 x 8 mm
 Materiaal: gegalvaniseerd staal, RVS V4A (AISI 316)



ZST-201-QUAD-11

Setartikel QUAD-11 incl. BEF-209-A2

Ondergrond: hout- massief houten plafond
 Afm. steun: 400 / 600 mm, Ø 16
 Grootte van de bodemplaat: 235 x 235 x 4 mm
 Materiaal: RVS V2A (AISI 304)



ZST-201-STA-10

Setartikel STA-10 incl. BEF- 201

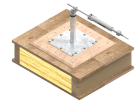
Ondergrond: houten spanten (min. 16 x 16 cm)
 Afm. steun: 400 / 600 mm, Ø 48 mm
 Grootte van de bodemplaat: 150 x 150 x 8 mm
 Materiaal: gegalvaniseerd staal, RVS V4A (AISI 316)



EUE-202-1-STA-12

Setartikel STA-12 incl. BEF-210-A2

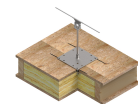
Ondergrond: OSB
 Afm. steun: 400 / 600 / 800 mm, Ø 48 mm
 Grootte van de bodemplaat: 300 x 300 x 8 mm
 Materiaal: gegalvaniseerd staal



ZST-202-1-QUAD-11

Setartikel QUAD-11 incl. BEF-307

Ondergrond: hout- lichte dakconstructie, OSB
 Afm. steun: 400 / 600 mm, Ø 16
 Grootte van de bodemplaat: 235 x 235 x 4 mm
 Materiaal: RVS V2A (AISI 304)



EUE-203-STA-12

Setartikel STA-12 incl. BEF-210-A2

Ondergrond: hout- ruw hout bekisting
 Afm. steun: 400 / 600 / 800 mm, Ø 48 mm
 Grootte van de bodemplaat: 300 x 300 x 8 mm
 Materiaal: gegalvaniseerd staal



ZST-203-QUAD-11

Setartikel QUAD-11 incl. BEF-208

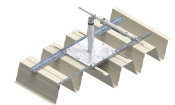
Ondergrond: hout- ruw hout bekisting
 Afm. steun: 400 / 600 mm, Ø 16
 Grootte van de bodemplaat: 235 x 235 x 4 mm
 Materiaal: RVS V2A (AISI 304)



EUE-301-STA-12

Setartikel STA-12 incl. BEF-307 BEF-307-1

Ondergrond: steeldeck draagconstructie
 Afm. steun: 400 / 600 / 800 mm, Ø 48 mm
 Grootte van de bodemplaat: 300 x 300 x 8 mm
 Materiaal: gegalvaniseerd staal

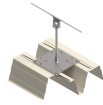


Accessoires

ZST-301-QUAD-11

Setartikel QUAD-11 incl. BEF-307

Ondergrond: steeldeck draagconstructie
Afm. steun: 400 / 600 mm, Ø 16
Grootte van de bodemplaat: 235 x 235 x 4 mm
Materiaal: RVS V2A (AISI 304)



SOPV-K2-AIO-SET-10

Upgrade

Bevestigingsset voor eindvergrendelingsset op K2 SYSTEMS BasicRail

Lengte: 1995 mm
Materiaal: aluminium, roestvrij staal
 Voor modulebreedtes van 1448-1779 mm.



SOPV-K2-AIO-SET-11

Upgrade

Bevestigingsset voor eindvergrendelingsset op K2 SYSTEMS BasicRail

Lengte: 2365mm
Materiaal: aluminium, roestvrij staal
 Voor modulebreedtes van 1780-2050 mm.



SOPV-K2-AIO-SET-20

Upgrade

Bevestigingsset voor kabeltussenbeugel op K2 SYSTEMS BasicRail

Materiaal: aluminium, roestvrij staal



SOPV-K2-AIO-SET-30

Upgrade

Bevestigingsset voor EDLE / SZH / EAP op K2 SYSTEMS BasicRail

Lengte: 1995 mm
Materiaal: aluminium, roestvrij staal
 Voor modulebreedtes van 1448-1779 mm.



SOPV-K2-AIO-SET-31

Upgrade

Bevestigingsset voor EDLE / SZH / EAP op K2 SYSTEMS BasicRail

Lengte: 2365mm
Materiaal: aluminium, roestvrij staal
 Voor modulebreedtes van 1780-2050 mm.



SOPV-K2-AIO-SET-40

Upgrade

Uitbreidingsset op K2 SYSTEMS BasicRail

Lengte: 1995 mm
Materiaal: aluminium, roestvrij staal
 Uitbreidingsset voor:
 SOPV-K2-AIO-SET-10
 SOPV-K2-AIO-SET-11
 SOPV-K2-AIO-SET-30
 SOPV-K2-AIO-SET-31
 SOPV-K2-TAURUS-SET-10
 SOPV-K2-TAURUS-SET-11
 SOPV-K2-TAURUS-SET-30
 SOPV-K2-TAURUS-SET-31



SOPV-NOVO-AIO-SET-10

Upgrade

Bevestigingsset voor eindvergrendelingsset op NOVOTEGRA plat dak 2 basisrail

Materiaal: aluminium, roestvrij staal



SOPV-NOVO-AIO-SET-20

Upgrade

Bevestigingsset voor kabeltussenbeugel op NOVOTEGRA plat dak 2 basisrail

Materiaal: aluminium, roestvrij staal



SOPV-AERO-AIO-SET-10

Upgrade

Bevestigingsset voor eindvergrendelingsset op AEROCOMPACT SN 2 / SN2+

Lengte: 1995 mm
Materiaal: aluminium, roestvrij staal
 Voor modulebreedtes van 1448-1779 mm.



SOPV-AERO-AIO-SET-11

Upgrade

Bevestigingsset voor eindvergrendelingsset op AEROCOMPACT SN 2 / SN2+

Lengte: 2365 mm
Materiaal: aluminium, roestvrij staal
 Voor modulebreedtes van 1448-1779 mm.



SOPV-AERO-AIO-SET-20

Upgrade

Bevestigingsset voor kabeltussenbeugel op AEROCOMPACT SN 2 / SN2+

Materiaal: aluminium, roestvrij staal



Accessoires

SOPV-AERO-AIO-SET-30

Bevestigingsset voor EDLE / SZH / EAP op AEROCOMPACT SN 2 / SN2+

Lengte: 1995 mm

Materiaal: aluminium, roestvrij staal

Voor modulebreedtes van 1448-1779 mm.

Upgrade



SOPV-AERO-AIO-SET-31

Bevestigingsset voor EDLE / SZH / EAP op AEROCOMPACT SN 2 / SN2+

Lengte: 2365 mm

Materiaal: aluminium, roestvrij staal

Voor modulebreedtes van 1448-1779 mm.

Upgrade



SOPV-AERO-AIO-SET-40

UITBREIDING voor basislijn naar AEROCOMPACT SN 2 / SN2+

Lengte: 1755 mm

Materiaal: aluminium, roestvrij staal

Upgrade



SOPV-AERO-AIO-SET-41

UITBREIDING voor basislijn naar AEROCOMPACT SN 2 / SN2+

Lengte: 2195 mm

Materiaal: aluminium, roestvrij staal

Upgrade



SOPV-AERO-VB-SET-10

Connector voor glijdende basis op AEROCOMPACT SN 2 / SN2+

Materiaal: aluminium, roestvrij staal

Upgrade



SAND-01-A2

Universeel verankeringspunt SAND-01-A2

Ondergrond: steeldeck dekstructuur

Materiaal: staal, aluminium

Materiaaldikte: staal min. 0,6 mm, aluminium min. 0,7 mm

Profielafstand: 250 tot 414 mm

Afm. grondplaat: 430 x 415 x 1,5 mm

Materiaal: RVS V2A (AISI 304)

Geschikt bevestigingsmateriaal (staal BEF-309 / aluminium BEF-306) meebestellen.



SAND-13-A2

Universeel punt SAND-13

Ondergrond: steeldeck dekstructuur

Materiaal: staal

Materiaaldikte: min. 0,5 mm

Profielafstand: 210 tot 330 mm

Grootte van de bodemplaat: 300 x 365 x 2 mm

Materiaal: RVS V2A (AISI 304)

Geschikt bevestigingsmateriaal (staal 0,5-3mm BEF-306 / staal 0,6-1,5mm BEF-310) meebestellen.

Variabele verlenging in de hoogte (VL-20-50) tot 50 mm

bij gebruik als tussenanker

om de afstand van het kabelsysteem tot de dakbedekking te vergroten!



FALZ-45

Universeel verankeringspunt FALZ-45

Ondergrond: daksystemen met staande naad

Materiaal: aluminium, koper, titaniumzink, RVS, gegalvaniseerd staal etc.

Materiaaldikte: min. 0,6 mm

Profielbreedte: 370 tot 640 mm of 520 tot 790 mm

Zonder perforatie van het dak!



FALZ-25

Tussenpunt FALZ-25 voor kabelsystemen

Ondergrond: daksystemen met staande naad

Materiaal: aluminium, koper, titaniumzink, RVS, gegalvaniseerd staal etc.

Materiaaldikte: min. 0,6 mm

Profielbreedte: 370 tot 640 mm of 520 tot 790 mm

Materiaal: RVS V2A (AISI 304)

Zonder perforatie van het dak!

Alleen geschikt als tussenanker in het AIO-

kabelbeveiligingssysteem!

Variabele verlenging in de hoogte (VL-20-50) tot 50 mm,

om de afstand van het kabelsysteem

tot de dakbedekking te vergroten!



SYST-01



SYST-04



Accessoires

SYST-20

Universeel punt SYST-20

Ondergrond: steeldeck dekstructuur

Materiaal: staal, aluminium

Materiaaldikte: min. 0,5 mm

Profielafstand: 475 tot 695 mm

Materiaal: aluminium, RVS V2A (AISI 304)



BIA-SET-02





Hoofdkantoor
INNOTECH® Arbeitsschutz GmbH

Laizing 10
A 4656 Kirchham
T +43 7619 22 1 22 - 0
office@innotech.at
www.innotech.at

Vestiging Zwitserland
INNOTECH® Arbeitsschutz GmbH

Seestraße 14b
CH 5432 Neuenhof
T +41 56 41 69 040
office@innotechag.ch
www.innotechag.ch

Vestiging Duitsland
INNOTECH® Arbeitsschutz GmbH

In der Steinwiese 5
D 57074 Siegen
T +49 271 23 41 94 - 0
office@innotech.de
www.innotech.de