



Système de rails
TAURUS

Horizontal

Sistema de raíl para la aplicación horizontal



+43 7619 22 1 22 - 0
+49 271 23 41 94 - 0
+43 564 16 9 042 - 0

office@innotech.at
www.innotech.at

Laizing 10
A 4656 Kirchham

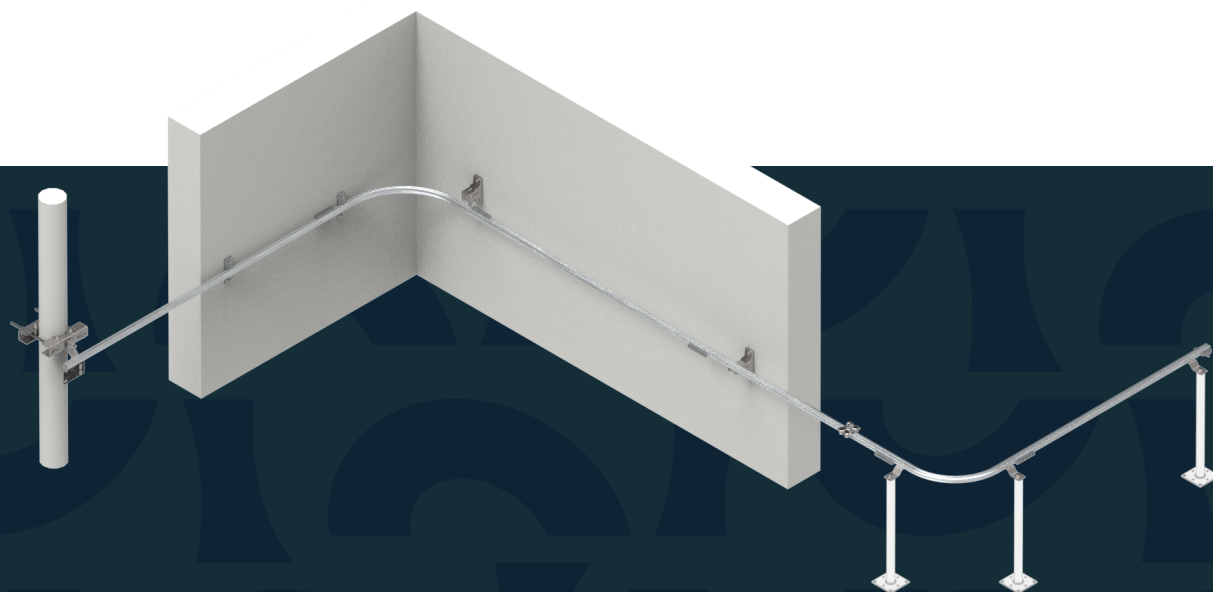
TAURUS-HORIZONTAL

Sistema de raíl para la aplicación horizontal

El sistema de raíl TAURUS HORIZONTAL se utiliza cuando se necesita asegurar el desplazamiento a lo largo de un camino horizontal con peligro de caída. Utilizado a lo largo de tejados, en la fachada, en aplicaciones por encima de la cabeza, en la industria o en combinación con sistemas fotovoltaicos, proporciona una protección óptima contra caídas hasta un ángulo de inclinación de 5°. Otra ventaja esencial del sistema de raíl horizontal es la flexibilidad a la hora de posicionar los puntos de anclaje para la tecnología de acceso con cables. Esta representa un procedimiento de acceso para ejecutar actividades como trabajos de montaje y limpieza en puntos de difícil acceso. Esta tecnología permite a las personas posicionarse con la ayuda de cables y el correspondiente sistema de seguridad en determinados puntos del edificio para realizar allí las tareas necesarias.

VENTAJAS

- Gran flexibilidad gracias a la posibilidad de fijación en múltiples construcciones base (hormigón, acero, madera, construcciones base de sistemas fotovoltaicos, etc).
- Trabajo de montaje reducido gracias a la fijación del raíl a distancias de hasta 5m.
- Desplazamiento perfecto en el sistema con los carros desarrollados específicamente para el uso horizontal (2 de ellos amovibles).
- Facilita los procesos de trabajo según la tecnología de acceso por cable gracias a los puntos de anclaje variables (carros) distribuidos a lo largo del reco3 technische Zeichnungen! rrido del raíl.



Ahora nuevas fijaciones para Aerocompact, Novotegra y K2

Descripción técnica del producto

El sistema TAURUS está hecho de raíles de aluminio aleado de alta calidad. Este raíl se combina con diferentes componentes individuales, tales como los conectores desarrollados especialmente (opcionalmente con compensador de dilatación), terminaciones de extremo, elementos de entrada, así como los elementos de curva adaptables individualmente y forma así un sistema global armonioso. La fijación del sistema se puede realizar en un gran número de construcciones base. Además, es compatible con numerosos puntos de anclaje INNOTECH.



VENTAJAS TÉCNICAS

Tecnología de acceso por cable

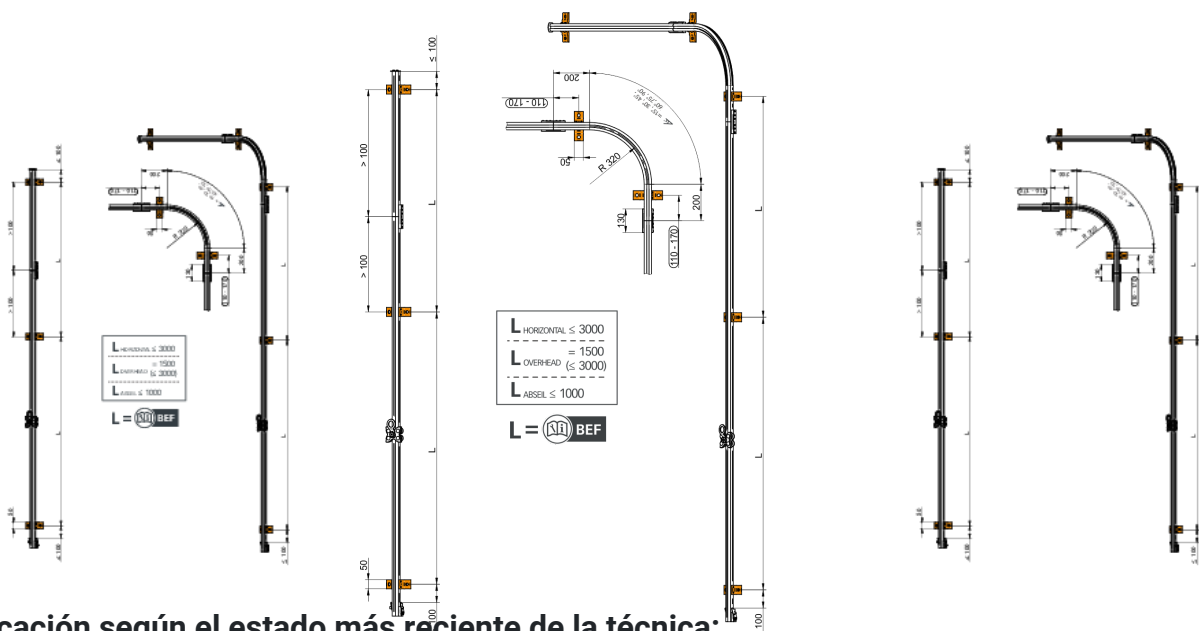
Con una distancia de fijación reducida de máx. 1 metro, el sistema de raíl TAURUS HORIZONTAL también está certificado para el procedimiento de acceso por cable.

Reducción del trabajo de montaje

En caso de uso como sistema anticaída se aplica una distancia entre las fijaciones de 3 metros. Con las correspondientes medidas adicionales se pueden alcanzar unas distancias de fijación de hasta 5 metros, lo cual repercute positivamente en todo el proceso de montaje desde el punto de vista económico.

Carros amovibles

Los modelos de carro estándar aseguran el desplazamiento óptimo en el sistema. Además de los productos estándar se ofrece una serie de carros HO compatible con el sistema. Se trata de unos carros que se pueden montar y retirar en todo momento en todo el recorrido del raíl.



Certificación según el estado más reciente de la técnica:

EN 795 TYP D
CEN/TS 16415
DIBt

Componentes

TAURUS-TYP-10

Placa de características TYP-10 para sistema de

Dimensiones: 160 x 92 mm

Material: acero inoxidable V4A (AISI 316), plástico para la identificación de un sistema de rail horizontal
¡Distintas posibilidades de fijación!



TAURUS-TYP-11

Placa de características TYP-11 para sistema de

Dimensiones: 160 x 92 mm

Material: acero inoxidable V4A (AISI 316), plástico para la identificación de un sistemas de rail horizontal con sujeción por lastre
¡Distintas posibilidades de fijación!



TAURUS-TYP-40

Placa de características TYP-40 para sistema de

Dimensiones: 160 x 92 mm

Material: acero inoxidable V4A (AISI 316), plástico para la identificación de un sistema de rail universal (vertical y horizontal)
¡Distintas posibilidades de fijación!



SOPV-K2-TYP-TAURUS

Actualización

Placa de identificación para TAURUS en K2 SYSTEMS

Dimensiones: 150 x 82 mm

Material: acero inoxidable V4A (AISI 316), plástico para la identificación de un sistema de rail horizontal en K2 SYSTEMS



SOPV-NOVO-TYP-TAURUS

Actualización

Placa de identificación para TAURUS en NOVOTEGRA techo plano 2 carril base

Dimensiones: 150 x 82 mm

Material: acero inoxidable V4A (AISI 316), plástico para la identificación de un sistema de rail horizontal en NOVOTEGRA techo plano 2 carril base



SOPV-AERO-TYP-TAURUS

Actualización

Placa de identificación para TAURUS en AEROCOMPACT

Dimensiones: 150 x 82 mm

Material: acero inoxidable V4A (AISI 316), plástico para la identificación de un sistema de rail horizontal en AEROCOMPACT



TAURUS-RAIL-10

Rail RAIL-10 para sistema de rail

Longitud: 3000 / 6000 mm

Material: aluminio

Elemento de rail con recorrido recto



TAURUS-RAIL-20

Curva de rail RAIL-20 para sistema de rail

Ángulo: 15°, 30°, 45°, 60°, 75°, 90°

Material: aluminio

¡Sujetar la fijación de rail (TAURUS-BEF) siempre en la curva de rail!

¡Configuraciones especiales bajo consulta!



TAURUS-RAIL-30

Curva exterior de rail RAIL-30 para sistemas de

Ángulo: 90°

Material: aluminio

Elemento de rail para la aplicación vertical u horizontal (fachada)

¡Sujetar la fijación de rail (TAURUS-BEF) siempre en la curva de rail!

¡Configuraciones especiales bajo consulta!



TAURUS-RAIL-40

Curva interior de rail RAIL-40 para sistemas de

Ángulo: 90°

Material: aluminio

Elemento de rail para la aplicación vertical u horizontal (fachada)

¡Sujetar la fijación de rail (TAURUS-BEF) siempre en la curva de rail!

¡Configuraciones especiales bajo consulta!



TAURUS-VB-10

Conector de railes VB-10 para sistemas de rail

Unidad de embalaje: 1 unidad / 5 unidades

Material: aluminio

Elemento de unión para dos elementos de rail TAURUS-RAIL



TAURUS-VB-11

Elemento de unión VB-11

Unidad de embalaje: 1 unidades

Material: aluminio

Elemento de unión para dos elementos de rail TAURUS-RAIL con compensador de dilatación



Componentes

TAURUS-VB-12

Guía de raíl VB-12 para sistemas de raíl

Unidad de embalaje: 2 unidad / 10 unidades
Material: acero galvanizado
 para la alineación de dos elementos de raíl TAURUS-RAIL

¡El conector de raíles solo se debe utilizar en combinación con TAURUS-BEF-12!



TAURUS-VB-13

Pin de tensión TAURUS-VB-13

Material: acero inoxidable V2A (AISI 304)
 Pin de tensión para Taurus 5m



TAURUS-EA-10

Terminación de raíl EA-10 para sistemas de raíl

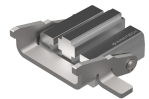
Material: acero inoxidable V2A (AISI 304)
 No permite la entrada (terminación de un tramo de raíl)



TAURUS-EA-11

Terminación de raíl EA-11 para sistemas de raíl

Material: acero inoxidable V2A (AISI 304), aluminio
 ¡Entrada o salida para TAURUS-GLEIT!



Accesorios

TAURUS-BEF-10

Fijación del raíl BEF-10 para sistemas de raíl

Base: hormigón, fachada, construcción de acero

Unidad de embalaje: 1 unidad / 5 unidades

Material: aluminio
 para la fijación de TAURUS-RAIL en hormigón, fachada y construcción de acero



TAURUS-BEF-12

Fijación del raíl BEF-12 para sistemas de raíl

Base: construcción de acero

Unidad de embalaje: 5 unidades

Material: acero inoxidable V2A (AISI 304)
 para la fijación de TAURUS-RAIL en construcción de acero



TAURUS-BEF-13

Fijación del raíl BEF-13 para sistemas de raíl

Base: construcción de acero

Unidad de embalaje: 5 uds.

Material: acero inoxidable (AISI 304)
 para la fijación de TAURUS-RAIL en una construcción de acero



Accesorios

TAURUS-BEF-20

Fijación del rail BEF-20 para sistemas de rail

Base: hormigón, fachada
Distancia entre agujeros: 120 mm
Fijación hormigón: mediante 2 uds. de anclajes para fijación por pegado
Profundidad de fijación hormigón: mín. 100 mm
Material: acero inoxidable V2A (AISI 304) para la fijación para TAURUS-RAIL en hormigón y fachada



TAURUS-BEF-21

Fijación del rail BEF-21 para sistemas de rail

Base: hormigón, construcción de acero
Profundidad de fijación hormigón: mín. 125 mm
Material: acero inoxidable V2A (AISI 304) para la fijación de TAURUS-RAIL en hormigón y construcción de acero



TAURUS-BEF-30

Fijación del rail BEF-30 para sistemas de rail

Base: poste STA, hormigón
Material: acero inoxidable V2A (AISI 304) para la fijación de TAURUS-RAIL en un poste STA



TAURUS-BEF-41

Fijación del rail BEF-41 para sistemas de rail

Base: madera (mín. 16/16 cm o según las instrucciones de montaje)
Material: acero inoxidable V2A (AISI 304) para la fijación de TAURUS-RAIL en madera



SOPV-K2-TAURUS-SET-10 Actualización

Juego de fijación para Taurus en K2 SYSTEMS BasicRail

Longitud: 1995 mm
Material: aluminio, acero inoxidable
 Para anchos de módulo de 1448-1779 mm.



SOPV-K2-TAURUS-SET-11 Actualización

Juego de fijación para Taurus en K2 SYSTEMS BasicRail

Longitud: 2365 mm
Material: aluminio, acero inoxidable
 Para anchos de módulo de 1780-2150 mm.



SOPV-K2-TAURUS-SET-20 Actualización

Juego de fijación para Taurus en K2 SYSTEMS BasicRail

Material: aluminio, acero inoxidable



SOPV-K2-TAURUS-SET-30 Actualización

Juego de fijación para Taurus en K2 SYSTEMS BasicRail

Longitud: 1995 mm
Material: aluminio, acero inoxidable
 Para anchos de módulo de 1448-1779 mm.



SOPV-K2-TAURUS-SET-31 Actualización

Juego de fijación para Taurus en K2 SYSTEMS BasicRail

Longitud: 2365 mm
Material: aluminio, acero inoxidable
 Para anchos de módulo de 1780-2150 mm.



SOPV-NOVO-TAURUS-SET-10 Actualización

Juego de fijación para Taurus en NOVOTEGRA techo plano 2 carril base

Material: aluminio, acero inoxidable



SOPV-K2-TAURUS-SET-30 Actualización

Juego de fijación para Taurus en NOVOTEGRA techo plano 2 carril base

Material: aluminio, acero inoxidable



SOPV-K2-TAURUS-SET-10 Actualización

Juego de fijación para Taurus en AEROCOMPACT SN 2 / SN2+

Longitud: 1995 mm
Material: aluminio, acero inoxidable
 Para anchos de módulo de 1448-1779 mm.



Accesorios

SOPV-AERO-TAURUS-SET-11

Actualización

Juego de fijación para Taurus en AEROCOMPACT SN 2 / SN2+

Longitud: 1995 mm

Material: aluminio, acero inoxidable

Para anchos de módulo de 1448-1779 mm.



SOPV-AERO-TAURUS-SET-20

Actualización

Juego de fijación para Taurus en AEROCOMPACT SN 2 / SN2+

Material: aluminio, acero inoxidable



SOPV-AERO-VB-SET-10

Actualización

Conector para base corredera sobre AEROCOMPACT SN 2 / SN2+

Material: aluminio, acero inoxidable



TAURUS-Z-92

Plantilla de perforación TAURUS-Z-92

Material: acero inoxidable V2A (AISI 304), acero, aluminio

Plantilla de perforación para TAURUS-VB-11



TAURUS-Z-91

Plantilla de perforación TAURUS-Z-91

Material: acero inoxidable V2A (AISI 304), acero
Plantilla de perforación para Taurus 5m



TAURUS-DW-10

Placa giratoria DW-10 para sistemas de raíl

Material: aluminio, acero inoxidable V2A (AISI 304)
Torniquete para un acceso adicional al raíl (aplicación en T, 2x90°).

En combinación con TAURUS-EA-11, se puede ejecutar como entrada| salida sin necesidad de interrumpir el recorrido del raíl.



TAURUS-GLEIT-H-11

Carro H-11 para sistemas de raíl

Margen de inclinación: +/- 5°

Material: acero inoxidable V2A (AISI 304)

Carro para el uso horizontal

¡Apto para sistemas por encima de la cabeza!



TAURUS-GLEIT-A-31

Carro A-31 para sistemas de raíl

Material: acero inoxidable V2A (AISI 304)

¡Carro con absorbedor para el uso vertical y anilla de anclaje adicional para el uso horizontal!



TAURUS-BEND-10

Curvadora Taurus para Taurus-Rail

Curvadora para TAURUS-RAIL-20/-30/-40 en el sistema de raíl TAURUS

Ángulo de curvatura = 0° - 85°

Ejecución flexible de recorridos de raíl directamente en la obra

Se guarda en poco espacio en un maletín y es fácil de transportar





Sede central
INNOTECH® Arbeitsschutz GmbH

Laizing 10
A 4656 Kirchham
T +43 7619 22 1 22 - 0
office@innotech.at
www.innotech.at

Sucursal Suiza
INNOTECH® Arbeitsschutz GmbH

Seestraße 14b
CH 5432 Neuenhof
T +41 56 41 69 040
office@innotechag.ch
www.innotechag.ch

Sucursal en Alemania
INNOTECH® Arbeitsschutz GmbH

In der Steinwiese 5
D 57074 Siegen
T +49 271 23 41 94 - 0
office@innotech.de
www.innotech.de