



Rails de sécurité
TAURUS

Vertikal

Système de rails pour application verticale



+43 7619 22 1 22 - 0
+49 271 23 41 94 - 0
+43 564 16 9 042 - 0

office@innotech.at
www.innotech.at

Laizing 10
A 4656 Kirchham

TAURUS-VERTICAL

Système de rails pour application verticale

Le système de rails TAURUS VERTICAL est utilisé partout où la **sécurisation des descentes et montées verticales doit être assurée**. Que ce soit pour des ascensions d'échelles, des systèmes de rayonnages, des systèmes de mâts (avec ou sans échelle), des constructions en acier avec dispositifs de montée ou comme moyen d'accès à un regard, il sécurise parfaitement contre les chutes. Des déviations pouvant atteindre 15° au maximum par rapport à la verticale peuvent être sécurisées sans effort avec le chariot TAURUS-GLEIT-V21 adapté. La souplesse du chariot permet un déplacement continu sans effort durant la montée et la descente et assure, en outre, un arrêt immédiat en cas de chute. L'amortisseur de chute intégré réduit à cette occasion les forces agissant sur la personne.

AVANTAGES

- Vaste palette d'utilisations grâce au passage sans transition du plan vertical au plan horizontal (sans accrochages et décrochages).
- Déplacement continu fluide lors de la montée et de la descente à la verticale grâce au TAURUS-GLEIT-V21.
- Accès sécurisé aux regards avec le support enfichable mobile TAURUS-SCE - une extension avec une attache de récupération est possible pour la fixation d'un dispositif anti-chute à rappel automatique.
- Aide à la montée sous la forme du TAURUS-STEP grâce à la combinaison des rails avec des barreaux d'échelle intégrés.



Actuellement aucune mise à jour pour ce produit

Description technique du produit

Le système TAURUS se compose de rails en aluminium alliés de haute qualité. Ces rails, associés aux différents composants individuels, comme les connecteurs développés spécialement les éléments d'accès, ainsi que les solutions spéciales de descente et de franchissement, forment ensemble un système complet parfaitement cohérent. Une fixation du système est possible sur une multitude de sous-constructures. En présence d'une construction d'échelle, la liaison du système de rails peut également être réalisée directement dessus. En outre, le système est compatible avec de nombreux points d'ancrage INNOTECH.



AVANTAGES TECHNIQUES

Réduction des efforts de montage

La distance entre les fixations de 2 mètres au maximum lors du montage le long d'une échelle a une influence positive sur l'ensemble de la procédure de montage. En cas de liaison du système à une échelle (jusqu'à une dimension de barreaux de 45 mm de diamètre maximum), la fixation est effectuée à l'aide de pinces, ce qui évite un perçage fastidieux et une détérioration de l'échelle.

Réduction de la force de chute

Le TAURUS-GLEIT-V21 dispose d'un amortisseur de chute intégré et réduit la force exercée sur la personne à 6 kN max.

Aide à la montée

Le système de rails TAURUS peut être utilisé comme aide à la montée avec des barreaux d'échelle intégrés, grâce à nos composants TAURUS-STEP.

Certification conformément à l'état le plus récent de la technique:

EN 353-1

DIBt

Composants

TAURUS-TYP-20

Plaque signalétique TYP-20 pour systèmes de lign

Dimensions: 160 x 92 mm

Matériau: acier inoxydable V4A (AISI 316), plastique pour le marquage d'un système de ligne de vie verticale
Différentes possibilités de fixation !



TAURUS-TYP-40

Plaque signalétique TYP-40 pour systèmes de lign

Dimensions : 160 x 92 mm

Matériau : acier inoxydable V4A (AISI 316), plastique pour le marquage d'un système de rails polyvalent (vertical et horizontal)
Différentes possibilités de fixation !

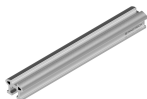


TAURUS-RAIL-10

Rail RAIL-10 pour système de rails

Longueur: 3000 / 6000 mm

Matériau: aluminium
Élément de rail avec une trajectoire droite



TAURUS-RAIL-30

Coude extérieur pour rail RAIL-30 pour système d

Angle : 90°

Matériau: aluminium
Élément de rail pour utilisation verticale ou horizontale (façade)

Fixation de rails (TAURUS-BEF) : toujours fixer sur la courbe du rail !

Formations spéciales sur demande !

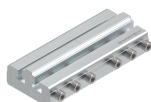


TAURUS-VB-10

Jonction de rail VB-10 pour systèmes de rails

Unité de conditionnement: 1 pièce / 5 pièces

Matériau: aluminium
Connecteur pour deux éléments de rails TAURUS-RAIL



TAURUS EA-10

Terminaison de rail EA-10 pour systèmes de rails

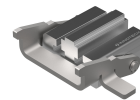
Matériau: acier inoxydable V2A (AISI 304)
Aucune entrée possible (jonction d'extrémité d'un tracé de rail)



TAURUS-EA-11

Terminaison de rail EA-11 pour systèmes de rails

Matériau: acier inoxydable V2A (AISI 304), aluminium
Entrée et sortie pour TAURUS-GLEIT !



TAURUS-EA-21

Tôle d'accès TAURUS-EA-21

Unité de conditionnement : 1 pièce

Matériau : acier inoxydable V2A (AISI 304)
Tôle d'accès permettant une montée sécurisée du chariot TAURUS-GLEIT-V-21 dans un système vertical TAURUS.



TAURUS-STEP-10-1425

Système de rails vertical STEP-10-1425

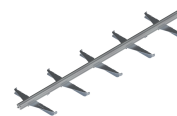
Matériau : acier galvanisé, aluminium

Support : béton, bois, construction en acier

Longueur : 1425 mm

Système de rails vertical avec barreaux d'échelle intégrés.

2 pièces Étrier de retenue (TAURUS-BEF-100) nécessaires (non fournis) !



TAURUS-STEP-10-1995

Système de rails vertical TEP-10-1995

Matériau : acier galvanisé, aluminium

Support : béton, bois, construction en acier

Longueur : 1995 mm

Système de rails vertical avec barreaux d'échelle intégrés.

2 pièces Étrier de retenue (TAURUS-BEF-100) nécessaires (non fournis) !



TAURUS-STEP-10-2850

Système de rails vertical STEP-10-2850

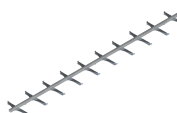
Matériau : acier galvanisé, aluminium

Support : béton, bois, construction en acier

Longueur : 2850 mm

Système de rails vertical avec barreaux d'échelle intégrés.

3 pièces Étrier de retenue (TAURUS-BEF-100) nécessaires (non fournis) !



Composants

TAURUS-STEP-20

Accès STEP-20

Matériau: acier galvanisé, aluminium, acier inoxydable (AISI 304)

Support: béton, bois, construction en acier
Accès pour système de rails vertical avec barreaux d'échelle intégrés.

2 pièces Étrier de retenue (TAURUS-BEF-101) nécessaires (non fournis) !



TAURUS-STEP-50

Accès rotatif STEP-50

Matériau : acier galvanisé, aluminium, acier inoxydable (AISI 304)

Support : béton, bois, construction en acier rotatif pour systèmes de rails avec barreaux d'échelle intégrés.

2 pièces Étrier de retenue (TAURUS-BEF-101) nécessaires (non fournis) !



Accessoires

TAURUS-BEF-90

Fixation de rail BEF-90 pour systèmes de rails

Support: barreaux d'échelle

Dimensions des barreaux: Ø 45 mm max.

Matériau: acier inoxydable V2A (AISI 304)
Pour la fixation de TAURUS-RAIL sur des échelles



TAURUS-BEF-101

Kit de fixation TAURUS-BEF-101

Support: béton, construction en acier, bois (selon la notice de montage)

Matériau: acier galvanisé
pour la fixation de TAURUS-STEP-20/-50 sur la structure porteuse



TAURUS-BEF-100

Kit de fixation TAURUS-BEF-100

Support: béton, construction en acier, bois (selon notice de montage)

Matériau: acier galvanisé
pour la fixation de TAURUS-STEP-10 sur la structure porteuse



TAURUS-STEP-SO-2019-10

PLATE-FORME DE REPOS TAURUS-STEP-SO-2019-10

Matériau : acier galvanisé

Support : TAURUS-STEP Disponible sur demande !



Accessoires

TAURUS-GLEIT-V-21

Chariot TAURUS-GLEIT-V-21

Plage d'inclinaison : voir descriptif du produit

Matériau : acier inoxydable V2A (AISI 304)

Chariot pour l'utilisation verticale, élément absorbeur de choc inclus !



TAURUS-GLEIT-A-31

Chariot A-31 pour systèmes de rails

Matériau acier inoxydable V2A (AISI 304)

Chariot avec amortisseur de choc pour une utilisation verticale et illet supplémentaire pour une utilisation horizontale !





Siège social
INNOTECH® Arbeitsschutz GmbH

Laizing 10
A 4656 Kirchham
T +43 7619 22 1 22 - 0
office@innotech.at
www.innotech.at

Succursale Suisse
INNOTECH® Arbeitsschutz GmbH

Seestraße 14b
CH 5432 Neuenhof
T +41 56 41 69 040
office@innotechag.ch
www.innotechag.ch

Succursale Allemagne
INNOTECH® Arbeitsschutz GmbH

In der Steinwiese 5
D 57074 Siegen
T +49 271 23 41 94 - 0
office@innotech.de
www.innotech.de