



Rails de sécurité
TAURUS

Allround

Système de rails pour application universelle



+43 7619 22 1 22 - 0
+49 271 23 41 94 - 0
+43 564 16 9 042 - 0

office@innotech.at
www.innotech.at

Laizing 10
A 4656 Kirchham

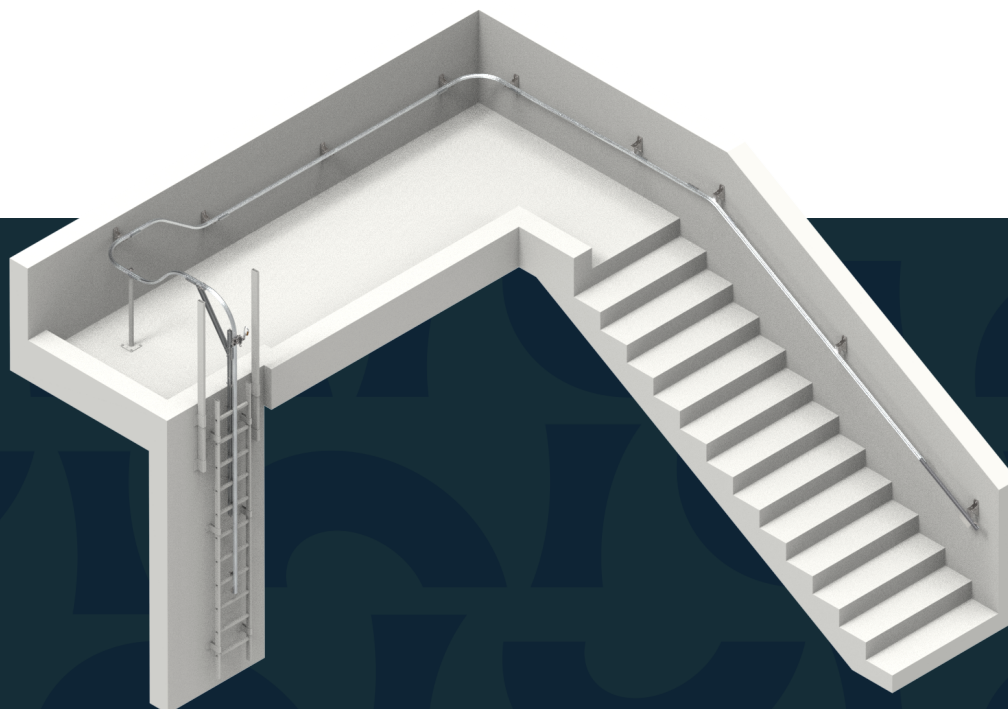
TAURUS-ALLROUND

Système de rails pour application universelle

Le système de rails TAURUS ALLROUND réunit les domaines d'application et les avantages du TAURUS HORIZONTAL et VERTICAL sous forme de transition fluide entre un déplacement continu horizontal et vertical. Que ce soit sur des bâtiments industriels, des ouvrages architecturaux ambitieux ou des voies de maintenance, il protège parfaitement des chutes. Les inclinaisons supérieures à 5° et le passage du plan horizontal au plan vertical ne posent aucun problème au système de rails. Il assure une protection permanente de l'utilisateur sur tous les plans et même au niveau de transitions entre ces plans. Les problèmes de sécurisation en présence de conditions structurelles complexes font ainsi partie du passé.

AVANTAGES

- Adaptabilité élevée des rails, permettant ainsi la sécurisation de situations structurelles complexes.
- Moins d'efforts de montage grâce à des possibilités de fixation diversifiées et à des distances élevées entre les fixations.
- Confort élevé pour l'utilisateur grâce au chariot, qui franchit courbes et coudes aussi bien horizontalement que verticalement, mais se bloque dans toutes les directions en cas de chute.
- Le chariot s'adapte à la vitesse de la personne assurée et permet ainsi un déplacement continu contrôlé le long du système de rails.



Actuellement aucune mise à jour pour ce produit

Description technique du produit

Le système TAURUS se compose de rails en aluminium alliés de haute qualité. Ces rails, associés aux différents composants individuels, comme les connecteurs développés spécialement (compensateur de dilatation inclus), les terminaisons, les éléments d'accès, ainsi que les éléments courbes adaptables individuellement, forment ensemble un système complet parfaitement cohérent. Une fixation du système est possible sur une multitude de sousconstructions. En outre, le système est compatible avec de nombreux points d'ancrage INNOTECH.



AVANTAGES TECHNIQUES

Réduction des efforts de montage

Une distance de 3 mètres entre les fixations est prescrite. Avec des mesures supplémentaires correspondantes, des distances de fixation allant jusqu'à 5 mètres peuvent être atteintes, ce qui agit de façon positive sur l'ensemble de la procédure de montage sur le plan économique.

Transition pratique

Grâce aux éléments courbes adaptables, un système universel d'un seul tenant est formé, dans le sens où il relie les plans horizontaux et verticaux, et où il couvre également des inclinaisons entre 5° et 90°.

Sécurisation permanente

Le TAURUS-GLEIT-A31 assure encore plus de sécurité dans le système. Grâce au chariot, un décrochage dangereux du système est évité. Ainsi, un déplacement continu en toute sécurité est possible le long des trajectoires de rails horizontales, verticales, ou également inclinées. En outre, le chariot est doté d'un amortisseur de chute intégré et réduit la force exercée sur la personne à 6 kN maximum

Certification conformément à l'état le plus récent de la technique:

EN 795 TYP D

CEN/TS 16415

EN 353-1

DIBt

Composants

TAURUS-TYP-30

Plaque signalétique TYP-30 pour systèmes de ligne

Dimensions: 160 x 92 mm

Matériau: acier inoxydable V4A (AISI 316), plastique pour le marquage d'un système de rails polyvalent (vertical et horizontal)
Différentes possibilités de fixation !



TAURUS-TYP-35

Plaque signalétique TYP-35 pour système de ligne

Dimensions: 160 x 92 mm

Matériau: acier inoxydable V4A (AISI 316), plastique
Plaque signalétique pour un système de rails polyvalent (vertical et horizontal),
montée en cas de conversion de la verticale vers l'horizontale



TAURUS-TYP-40

Plaque signalétique TYP-40 pour systèmes de ligne

Dimensions : 160 x 92 mm

Matériau : acier inoxydable V4A (AISI 316), plastique pour le marquage d'un système de rails polyvalent (vertical et horizontal)
Différentes possibilités de fixation !



TAURUS-RAIL-10

Rail RAIL-10 pour système de rails

Longueur: 3000 / 6000 mm

Matériau: aluminium

Élément de rail avec une trajectoire droite



TAURUS-RAIL-20

Courbe pour rail RAIL-20 pour système de rails

Angle : 15°, 30°, 45°, 60°, 75°, 90°

Matériau: aluminium

Fixation de rails (TAURUS-BEF): toujours fixer sur la courbe du rail !

Formations spéciales sur demande !



TAURUS-RAIL-30

Coude extérieur pour rail RAIL-30 pour système d

Angle : 90°

Matériau: aluminium

Élément de rail pour utilisation verticale ou horizontale (façade)

Fixation de rails (TAURUS-BEF) : toujours fixer sur la courbe du rail !

Formations spéciales sur demande !



TAURUS-RAIL-40

Coude intérieur pour rail RAIL-40 pour système d

Angle : 90°

Matériau: aluminium

Élément de rail pour utilisation verticale ou horizontale (façade)

Fixation de rails (TAURUS-BEF) : toujours fixer sur la courbe du rail !

Formations spéciales sur demande !



TAURUS-VB-10

Jonction de rail VB-10 pour systèmes de rails

Unité de conditionnement: 1 pièce / 5 pièces

Matériau: aluminium

Connecteur pour deux éléments de rails TAURUS-RAIL



TAURUS-VB-11

Élément de jonction VB-11

Unité de conditionnement : 1 pièce

Matériau : aluminium

Élément de jonction pour deux rails TAURUS-RAIL avec compensateur de dilatation



TAURUS-VB-12

Pièce de jonction VB-12 pour systèmes de rails

Unité de conditionnement: 2 pièces / 10 pièces

Matériau: acier inoxydable

Pour l'alignement de deux éléments de rails TAURUS-RAI

a jonction de rail doit uniquement être utilisée en association avec TAURUS-BEF-12 !



TAURUS-VB-13

Pin de tension TAURUS-VB-13

Matériau: acier inoxydable V2A (AISI 304)

Pin de tension pour Taurus 5m



TAURUS EA-10

Terminaison de rail EA-10 pour systèmes de rails

Matériau: acier inoxydable V2A (AISI 304)

Aucune entrée possible (jonction d'extrémité d'un tracé de rail)

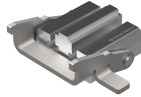


Composants

TAURUS-EA-11

Terminaison de rail EA-11 pour systèmes de rails

Matériau: acier inoxydable V2A (AISI 304), aluminium
Entrée et sortie pour TAURUS-GLEIT !



TAURUS-EA-21

Tôle d'accès TAURUS-EA-21

Unité de conditionnement : 1 pièce

Matériau : acier inoxydable V2A (AISI 304)

Tôle d'accès permettant une montée sécurisée du chariot TAURUS-GLEIT-V-21 dans un système vertical TAURUS.



Accessoires

TAURUS-BEF-10

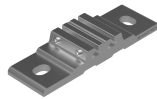
Fixation de rail BEF-10 pour systèmes de rails

Support: béton, façade, construction en acier

Unité de conditionnement: 1 pièce / 5 pièces

Matériau: aluminium

Pour la fixation de TAURUS-RAIL sur béton, façade et construction en acier



TAURUS-BEF-13

Fixation de rail BEF-13 pour systèmes de rail

Supports : construction métallique

Unité de vente consommateur : 5 pièces

Matériau : acier inoxydable (AISI 304)

Pour la fixation de TAURUS-RAIL sur une construction métallique



TAURUS-BEF-12

Fixation de rail BEF-12 pour systèmes de rails

Support : construction en acier

Unité de conditionnement : 5 pièces

Matériau : acier inoxydable V2A (AISI 304)

Pour la fixation de TAURUS-RAIL sur une construction en acier



TAURUS-BEF-20

Fixation de rail BEF-20 pour systèmes de rails

Support : béton, façade

Distance entre les trous : 120 mm

Fixation béton : à l'aide de 2 ancrages collés

Profondeur de fixation béton : 100 mm min.

Matériau : acier inoxydable V2A (AISI 304)

Pour la fixation de TAURUS-RAIL sur béton et façade



TAURUS-BEF-21

Fixation de rail BEF-21 pour systèmes de rails

Support: béton, construction en acier

Profondeur de fixation béton : 125 mm min.

Matériau: acier inoxydable V2A (AISI 304)

Pour la fixation de TAURUS-RAIL sur béton et construction en acier



Accessoires

TAURUS-BEF-30

Fixation de rail BEF-30 pour systèmes de rails

Support: potelet STA, béton

Matériau: acier inoxydable V2A (AISI 304)

Pour la fixation de TAURUS-RAIL sur un potelet STA



TAURUS-BEF-41

Fixation de rail BEF-41 pour systèmes de rails

Support: bois (min. 16/16 cm ou selon la notice de montage)

Matériau: acier inoxydable V2A (AISI 304)

pour la fixation de TAURUS-RAIL sur du bois



TAURUS-BEF-90

Fixation de rail BEF-90 pour systèmes de rails

Support: barreaux d'échelle

Dimensions des barreaux: Ø 45 mm max.

Matériau: acier inoxydable V2A (AISI 304)

Pour la fixation de TAURUS-RAIL sur des échelles



TAURUS-Z-92

Gabarit de perçage TAURUS-Z-92

Matériau: acier inoxydable V2A (AISI 304),
acier,aluminium

Gabarit de perçage pour TAURUS-VB-11



TAURUS-Z-91

Gabarit de perçage TAURUS-Z-91

Matériau: acier inoxydable V2A (AISI 304), acier
Gabarit de perçage pour Taurus 5m



TAURUS-DW-10

Aiguillage tournant DW-10 pour systèmes de rails

Matériau: aluminium, acier inoxydable V2A (AISI 304)
Tourniquet pour accès supplémentaire au rail
(application en T, 2x90°).

Peut être exécuté en combinaison avec TAURUS-EA-11
en entrée/sortie,
sans devoir interrompre le parcours du rail.



TAURUS-GLEIT-A-31

Chariot A-31 pour systèmes de rails

Matériau: acier inoxydable V2A (AISI 304)

Chariot avec amortisseur de choc pour une utilisation
verticale et illet supplémentaire pour une utilisation
horizontale !



TAURUS-BEND-10

Cintreuse Taurus pour Taurus-Rail

Cintreuse pour TAURUS-RAIL-20/-30/-40 dans le
système de rails TAURUS

Angle de cintrage = 0° - 85°

Fabrication flexible de tracés de rails directement sur le
chantier

Emballage compact dans une valise et facile à
transporter





Siège social
INNOTECH® Arbeitsschutz GmbH

Laizing 10
A 4656 Kirchham
T +43 7619 22 1 22 - 0
office@innotech.at
www.innotech.at

Succursale Suisse
INNOTECH® Arbeitsschutz GmbH

Seestraße 14b
CH 5432 Neuenhof
T +41 56 41 69 040
office@innotechag.ch
www.innotechag.ch

Succursale Allemagne
INNOTECH® Arbeitsschutz GmbH

In der Steinwiese 5
D 57074 Siegen
T +49 271 23 41 94 - 0
office@innotech.de
www.innotech.de